

# Indicatori di intasamento differenziali per ambienti pericolosi

## Serie DEH



PASSION TO PERFORM





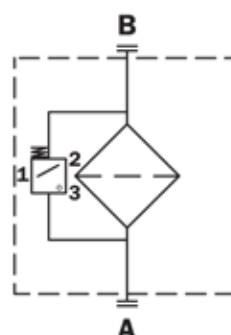
Gli elementi filtranti sono efficienti solo se la loro capacità di trattenere lo sporco è pienamente sfruttata. Questo è possibile utilizzando filtri dotati di indicatori di intasamento.

Questi dispositivi scattano quando l'intasamento dell'elemento filtrante causa un aumento di caduta di pressione attraverso l'elemento filtrante.

L'indicatore è impostato per attivarsi prima che l'elemento sia completamente intasato; questo minimizzerà la frequenza di sostituzione degli elementi filtranti e ottimizzerà la prestazione di ogni filtro.

- Costruiti in acciaio inossidabile AISI 316
- Massima pressione di lavoro 420 bar (6,091 PSI)
- Approvato per l'uso in ambienti pericolosi
- Certificato ATEX, IECEX, UL, CSA e TRCU EAC

Simbolo del circuito



#### Dati Prestazionali

- Resistenza a fatica testata fino a 1.000.000 di cicli alla massima pressione di lavoro
- Resistenza allo scoppio testata ad una pressione 3 volte superiore alla massima

#### Alimentazione

- 24v DC 830 mA
- 110v AC 180 mA

## Specifiche

- Classe di temperatura T4 (135°C) e T6 (85°C)
- Grado di protezione IP66 o IP67 (utilizzare pressacavo adatto)
- Campo di applicazione da 5 a 7 bar
- Adatto per l'uso con tutti i filtri in pressione in acciaio inossidabile o in ghisa di MP Filtri

Gli indicatori differenziali vengono utilizzati per verificare l'efficienza degli elementi filtranti, misurando la pressione a monte e a valle dell'elemento filtrante stesso (pressione differenziale).

Adatto a tutte le porte di connessione degli indicatori differenziali dei filtri MP Filtri.

## Caratteristiche ambientali

- Adatti per l'utilizzo in Zona 1 (gas) e Zona 21 (polvere)
- Temperatura massima della superficie: classe di temperatura T4 (135°C) e T6 (85°C)
- Intervallo di temperatura ambiente: T4 (da -60°C a +120°C)
- Versione con cavo IP66 / IP67 / IP68



## OPZIONI DI CONFIGURAZIONE

Cavo	Classe di protezione	Connessioni
<ul style="list-style-type: none"> <li>• Cavo da 5 metri M20 e pressacavo 1/2" NPT</li> </ul>	<ul style="list-style-type: none"> <li>• EX ia: sicurezza intrinseca</li> </ul>	<ul style="list-style-type: none"> <li>• Connettore M12 da 420 bar (6,091 PSI)</li> </ul>
<ul style="list-style-type: none"> <li>• Contatta MP Filtri per ulteriori opzioni</li> </ul>	<ul style="list-style-type: none"> <li>• Ex d: custodia a prova di esplosione</li> </ul>	

## Applicazioni

- Marine
- Minerarie
- Petrolchimiche
- Offshore oil & gas
- Segherie
- Cartiere
- Stabilimenti automobilistici
- Stabilimenti industriali
- Produzione di energia elettrica
- Silos di stoccaggio
- Ambienti pericolosi



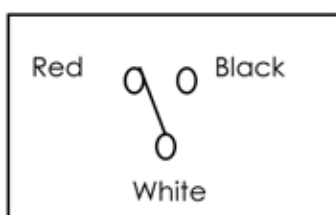
# INDICATORI DI INTASAMENTO DIFFERENZIALI PER AMBIENTI PERICOLOSI

SERIE DEH - INDICATORE Ex ia M20 CON CAVO DA 5 METRI

SERIE DEH

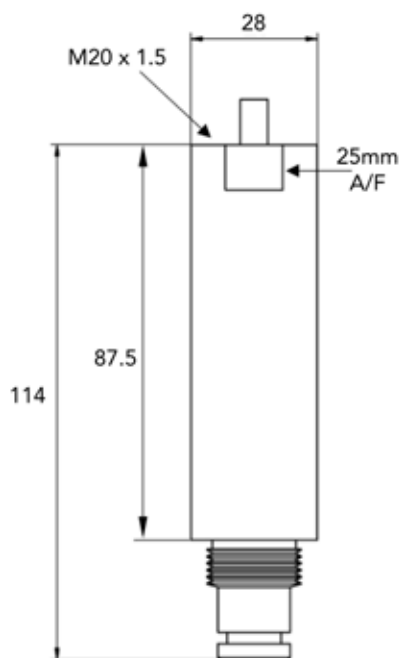


Diagramma di connessione



## Certificazioni

- ATEX, IECEx, TRCU, INMETRO, Ex ia IIC T4/T6
- Certificazione inclusa come standard



Dimensioni in mm

## PROPRIETÀ

Materiale corpo	Acciaio inossidabile AISI 316
Forma corpo	Cilindrica
Tipo di connessione	M20 x 1.5 - fornito con cavo polyrad a 3 nuclei da 5 metri
Range di temperatura	da -60°C a +125°C
Tipo di contatto	SPCO/SPDT (chiusura ermetica - contatti liberi da voltaggio)
Materiale del contatto	Rodio (tungsteno opzionale)
Dimensioni	114 x 28mm
Protezione di ingresso	IP66 / IP67 / IP68

## Dati elettrici

Ui	Li	Pi
30 V	250 mA	1.3 W

# INDICATORI DI INTASAMENTO DIFFERENZIALI PER AMBIENTI PERICOLOSI

SERIE DEH - INDICATORE Ex ia 1/2" NPT CON CAVO DA 5 METRI

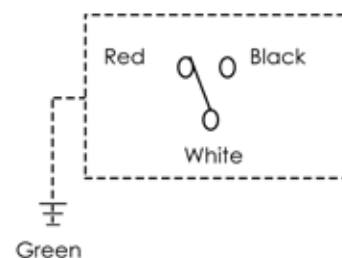


## Certificazioni

- ATEX, IECEx, TRCU, INMETRO, Ex d IIC T4/T6
- UL/CSA Classe I Divisione 1 Gruppi A-D
- UL/CSA Classe II Divisione 1 Gruppi E-G
- Certificazione inclusa come standard

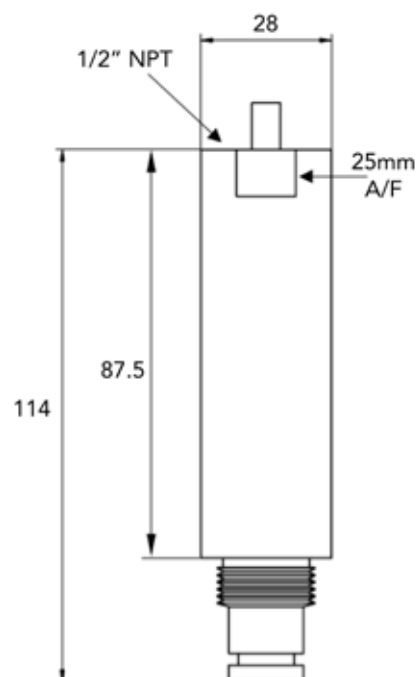


## Diagramma di connessione



PROPRIETÀ	
Materiale corpo	Acciaio inossidabile AISI 316
Forma corpo	Cilindrico
Tipo di connessione	1/2" NPT - fornito con cavo polyrad a 3 nuclei da 5 metri
Range di temperatura	da -60°C a +120°C - ATEX, IECEx, TRCU, INMETRO da -60°C a +105°C - UL/CSA
Tipo di contatto	SPCO/SPDT (chiusura ermetica - contatti liberi da voltaggio)
Materiale del contatto	Rodio (tungsteno opzionale)
Dimensioni	114 x 28 mm
Protezione di ingresso	IP66 / IP67 / IP68

Dati elettrici			
Tensione di alimentazione	Massima tensione di commutazione	Voltaggio massimo	Potenza
24 VDC	830 mA	150 V AC/DC	20 W (VA)
110 VAC	180 mA		



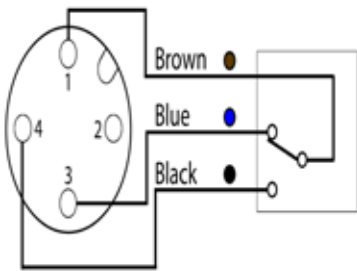
Dimensioni in mm

# INDICATORI DI INTASAMENTO DIFFERENZIALI PER AMBIENTI PERICOLOSI

SERIE DEH - INDICATORE Ex ia M12 CON INTERRUETTORE IN RESINA

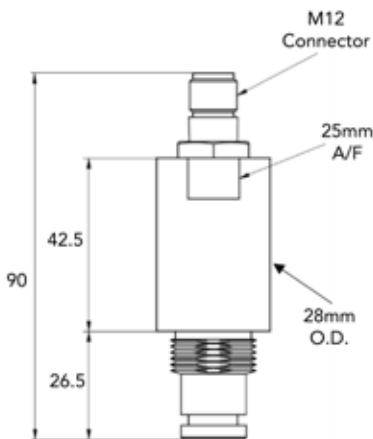


Diagramma di connessione



## Certificazioni

- ATEX, IECEx, TRCU, INMETRO, Ex ia IIC T6
- Certificazione inclusa come standard



Dimensioni in mm

## PROPRIETÀ

Materiale corpo	Corpo in acciaio inossidabile AISI 316 con commutatore interno in resina
Forma corpo	Cilindrica
Tipo di connessione	Connettore maschio M12 a 4 poli - plastica
Range di temperatura	da -20°C a +80°C
Tipo di contatto	SPCO/SPDT (chiusura ermetica - contatti liberi da voltaggio)
Materiale del contatto	Rodio
Dimensioni	90 x 28 mm
Protezione di ingresso	IP66 / IP67

## Dati elettrici

Ui	Li	Pi
30 V	250 mA	1.3 W

# DESIGNAZIONE E CODICE DI ORDINAZIONE

<b>SERIE DE</b>	Esempio di configurazione	<b>DE</b>	<b>H</b>	<b>50</b>	<b>F</b>	<b>A</b>	<b>70</b>	<b>P01</b>
<b>PRESSIONE NOMINALE</b>								
H = 420 BAR (6,091 PSI)								
<b>PRESSIONE IMPOSTATA</b>								
50 = 5 BAR								
70 = 7 BAR								
* Altre opzioni disponibili su richiesta								
<b>FLUIDI COMPATIBILI - TENUTE</b>								
F = MFQ (Fluorosilicone)								
V = FPM (Viton®)								
* Altre opzioni disponibili su richiesta								
<b>TASTIERA / DISPLAY</b>								
A = NO TERMOSTATO								
<b>CONNESSIONE</b>								
48 = M20 Ex ia								
49 = 1/2" NPT Ex d								
70 = M12 Ex ia								
<b>VERSIONE</b>								
P01= MP Filtri Standard								

Certificazione inclusa come standard

## SCOPRI LA NOSTRA GAMMA DI FILTRI

### Filtri in linea in acciaio inossidabile

- FZH 010-011 pressione massima: 700 bar (10,152 PSI)\*
- FZP 039 pressione massima: 420 bar (6,091 PSI)
- FZH 039 pressione massima: 700 bar (10,152 PSI)\*
- FZP 136 pressione massima: 420 bar (6,091 PSI)

\* A condizione che la massima pressione di esercizio sia limitata a 420 bar

### Filtri manifold in acciaio inossidabile

- FZB 039 pressione massima: 320 bar (4,641PSI)
- FZM 039 pressione massima: 320 bar (4,641PSI)

### Filtri Duplex in pressione in acciaio inossidabile

- FZD 010 pressione massima: 350 bar (5,076 PSI)
- FZD 021 pressione massima: 350 bar (5,076 PSI)
- FZD 051 pressione massima: 350 bar (5,076 PSI)

### Filtri alta pressione standard

- FHP pressione massima: 420 bar (6,091 PSI)
- FMP pressione massima: 110 bar/320 bar (1,595/4,641PSI)
- FMM pressione massima: 420 bar (6,091 PSI)
- FHB pressione massima: 320 bar (4,641PSI)
- FHM pressione massima: 320 bar (4,641PSI)





## WORLDWIDE NETWORK



HEADQUARTERS

8 FILIALI

PIÙ DI 300 DISTRIBUTORI

Germania  
Francia  
USA  
Russia

Cina  
Regno Unito  
India  
Canada



**PASSION TO PERFORM**

[www.mpfiltri.com](http://www.mpfiltri.com)