

MULTI-COMPONENTS

Gamma per motori elettrici IEC da grandezza 132 a 355



DIMENSIONAMENTO DI LANTERNE E GIUNTI

GUIDA PER LA CORRETTA SELEZIONE DI LANTERNA E GIUNTO

DATI

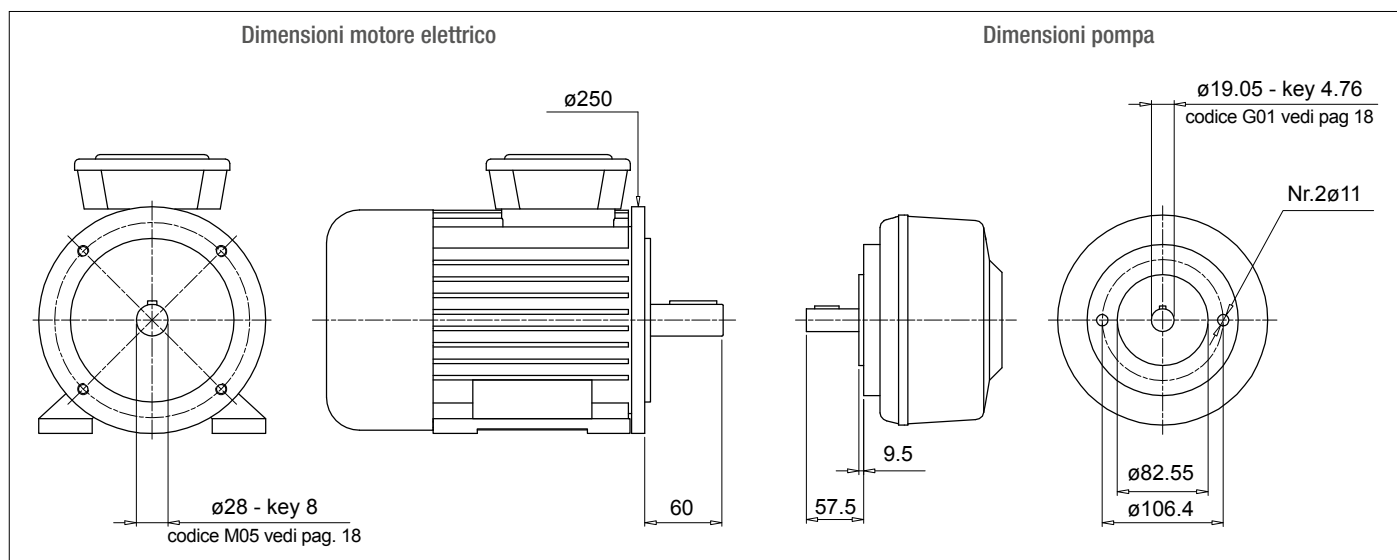
- Potenza / Grandezza motore elettrico
- Marca e Modello pompa oleodinamica

VERIFICARE:

- 1 - Dimensioni albero e flangia motore (vedi scheda tecnica motore elettrico)
- 2 - Verificare dimensioni albero e flangia pompa (vedi scheda tecnica pompa)

Esempio:

- Motore elettrico 2.2 kW - grandezza 100-112
- Pompa Atos codice PFE31 - Albero 1



Calcolo altezza teorica lanterna

- $H = 60 + 18 + 57.5 = 135.5$ mm (18 = inserto elastico - vedi pag. 31)
- Scelta del tipo di lanterna (LMC - LMS):
Per lanterna monoblocco LMC/LDC vedi pagine 63 ÷ 69
Per lanterna silenziata LMS/LDS vedi pagine 71 ÷ 77
Per lanterna Multi-components 2-3 vedi pagine 79 ÷ 99

N.B.

L'altezza della lanterna deve essere \geq dell'altezza teorica calcolata (135.5 mm)

Caso A

Soluzione con lanterna monoblocco serie **LMC/LDC**

Pagine 63 ÷ 69 per motore grandezza 100-112 - LMC250

Lanterna LMC 250 con altezza ≥ 135.5 - LMC250AFSQ

Il codice della lanterna v'è completato con il codice di foratura pompa (vedi pagine 48-49).

Nel caso dell'esempio:

Centraggio 82.55 - PCD 106.4 - Nr.2 fori M10 - Codice foratura pompa 060

Codice definitivo lanterna **LMC250AFSQ060**

Caso B

Soluzione con lanterna monoblocco serie **LMS/LDS**

Pagine 71 ÷ 77 per motore grandezza 100-112 - LMS250

Lanterna LMS 250 con altezza ≥ 135.5 - LMS250AFSA

Il codice della lanterna v'è completato con il codice di foratura pompa (vedi pagine 48-49).

Nel caso dell'esempio:

Centraggio 82.55 - PCD 106.4 - Nr.2 fori M10 - Codice foratura pompa 060

Codice definitivo lanterna **LMS250AFSA060**

Scelta del giunto

Semigiunto lato motore (vedi pag. 26)

Per motore grandezza 100/112, semigiunto **SGEA21M05060FG**

Inserto elastico (vedi pag. 31)

Per SGEA21, EGE2 - EGE2RR

(scegliere il materiale dell'inserto in base al tipo di applicazione, liquido utilizzato, temperatura, ciclo macchina, ecc.)

Semigiunto lato pompa

Identificare il codice di foratura - vedi pagine 18-19 per albero 19.05 - ch. 4.76 - codice: **G01**

Lunghezza semigiunto = Lunghezza lanterna - Spessore inserto - Spessore centraggio

$$\text{LMC} = 138 \text{ mm} - 60 - 18 - 9.5 = 50.5 \text{ mm}$$

$$\text{LMS} = 148 \text{ mm} - 60 - 18 - 9.5 = 60.5 \text{ mm}$$

LMC - Scegliere la lunghezza del semigiunto a pagina 26 ≤ 50.5 mm.

LMS - Scegliere la lunghezza del semigiunto a pagina 26 ≤ 60.5 mm.

LMC - Lunghezza disponibile per SGEA21 = 50 mm

LMS - Lunghezza disponibile per SGEA21 = 60 mm

Semigiunto per LMC: **SGEA21G01050FG**

Semigiunto per LMS: **SGEA21G01050FG**

SOFTWARE PER IL CALCOLO AUTOMATICO

disponibile sul sito www.mpfiltri.com

The screenshot shows a software interface for selecting pump and motor coupling components. It is divided into several sections:

- AKA:** A text field containing 'AKMM03Z0066'.
- Pump:**
 - Manufacturer: ATOS
 - Pump type: PFE
 - Pump model: PFE31 Shaft 1
- HYDRAULIC PUMP - Technical Data:**
 - L1: 57.5
 - d1: 19.05
 - Ch: 4.76
 - s: 9.5
 - PD: 82.55
 - Int: 106
 - Nr: 2
 - F: M10
- Electric Motor:**
 - N. Poles: 2P
 - Type: 83-85
 - Size: 100-112
 - Kw: 3-4
 - Hp: 4-5,44
- ELECTRIC MOTOR - Technical Data:**
 - L: 60
 - d1: 28
 - Fig.: 250
 - Ch: 8
- Coupling material:**
 - Aluminium
 - Cast iron
 - Allow alternative material
- Result:**
 - Coupling: M03 - Z0066
 - Drilling Pump: S060
 - Pump Shaft: G01
 - Motor Shaft: M05
 - Monobloc Bellhousing: (Yellow)
 - Modular Bellhousing: (Green)
 - Silenced Bellhousing: (Green)

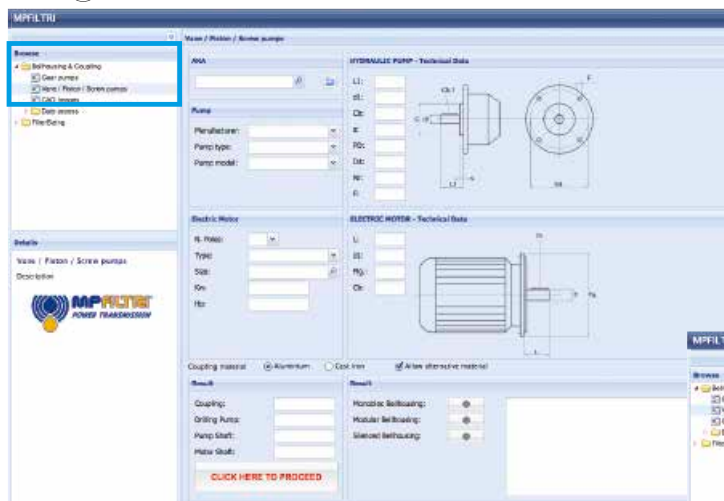
Additional information on the right side of the result section:

- Monobloc Bellhousing:** Pump half-coupling with grub screw. For other solution please contact technical department.
- Modular Bellhousing:** OK
- Silenced Bellhousing:** OK

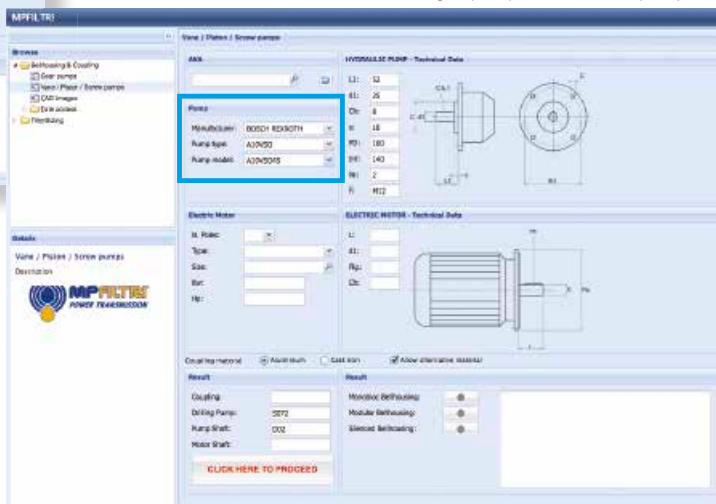
A red button labeled "CLICK HERE TO PROCEED" is located at the bottom left of the result section.

N.B. In caso di utilizzo di pompe multiple montate in orizzontale, è consigliabile utilizzare un supporto opportunamente dimensionato e posizionato in base alle dimensioni e al peso delle pompe.

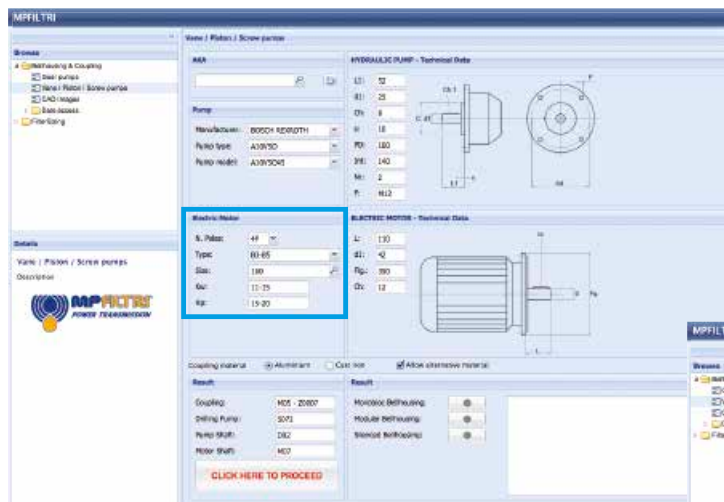
Step 1 Selezionare "ACCOPIAMENTO MOTORE-POMPA"



Step 2 Selezionare Costruttore: selezionare "Famiglia pompa" e "Modello pompa"



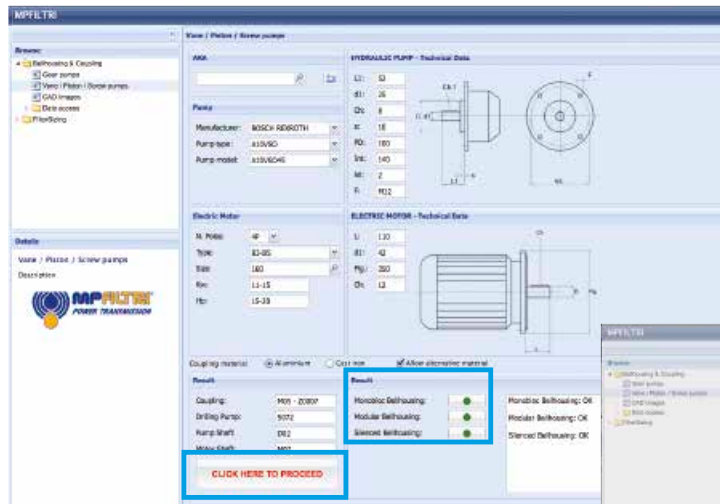
Step 3 Selezionare il numero di poli del "Motore Elettrico": selezionare "Tipo motore elettrico" e "Grandezza motore elettrico"



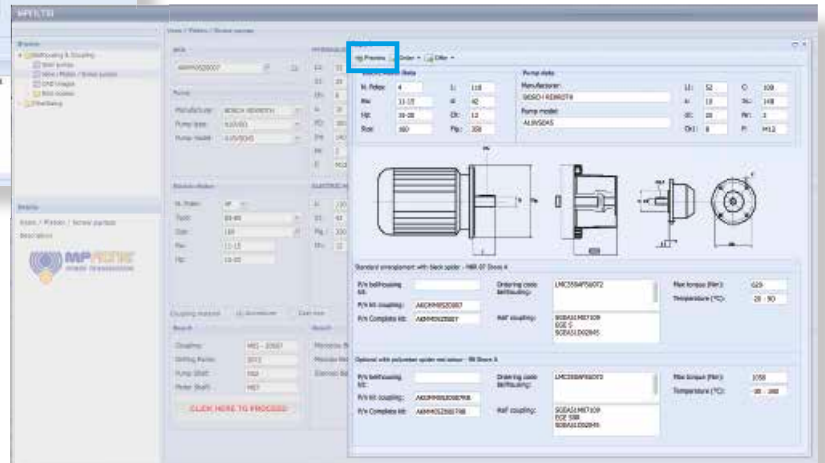
Step 4 Selezionare materiale del giunto



Step 5 Cliccare su **"CALCOLA ACCOPPIAMENTO"**, quindi scegliere la miglior soluzione per l'applicazione.

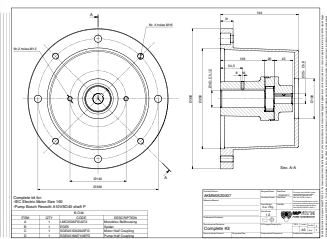
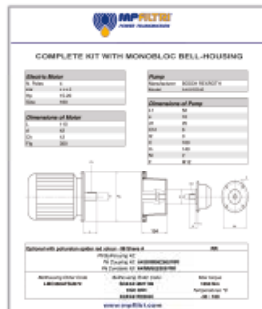


Step 6 Clicca su **"ANTEPRIMA"** per scaricare il report.



Step 7  Download PD

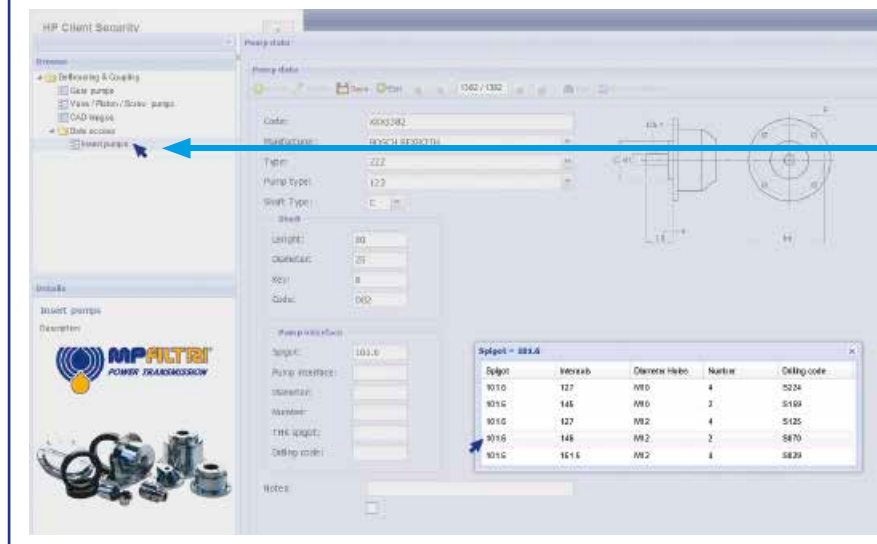
Scheda tecnica e disegno DXF relativi alla selezione.



Non riesci a trovare la pompa nel sistema?

NEW FEATURE!!

Inserisci le dimensioni della pompa selezionando **"Inserimento pompe"** e segui le istruzioni per ottenere i codici dei componenti.



Il rumore è un problema particolarmente sentito e già da qualche anno regolamentato da decreti legge al fine di limitare l'esposizione dannosa a livelli eccessivi per gli addetti.

Nell'industria moderna, sono molte le macchine equipaggiate con sistemi oleoidraulici che rappresentano importanti sorgenti di rumore.

1 TEORIA E DEFINIZIONE DEL RUMORE

Dal punto di vista della salute il rumore può essere definito come un suono sgradevole e non desiderato, oppure una sensazione uditiva sgradevole e fastidiosa o intollerabile (identificando come rumori quei fenomeni sonori accompagnati da sensazioni di disturbo e sofferenza).

Si definisce fenomeno acustico, quel fenomeno a carattere oscillatorio che si propaga in un mezzo elastico provocando variazioni di pressione nei punti che attraversano e nei loro dintorni.

2 IL SUONO

Dal punto di vista tecnico il fenomeno acustico prevede la presenza contemporanea di:

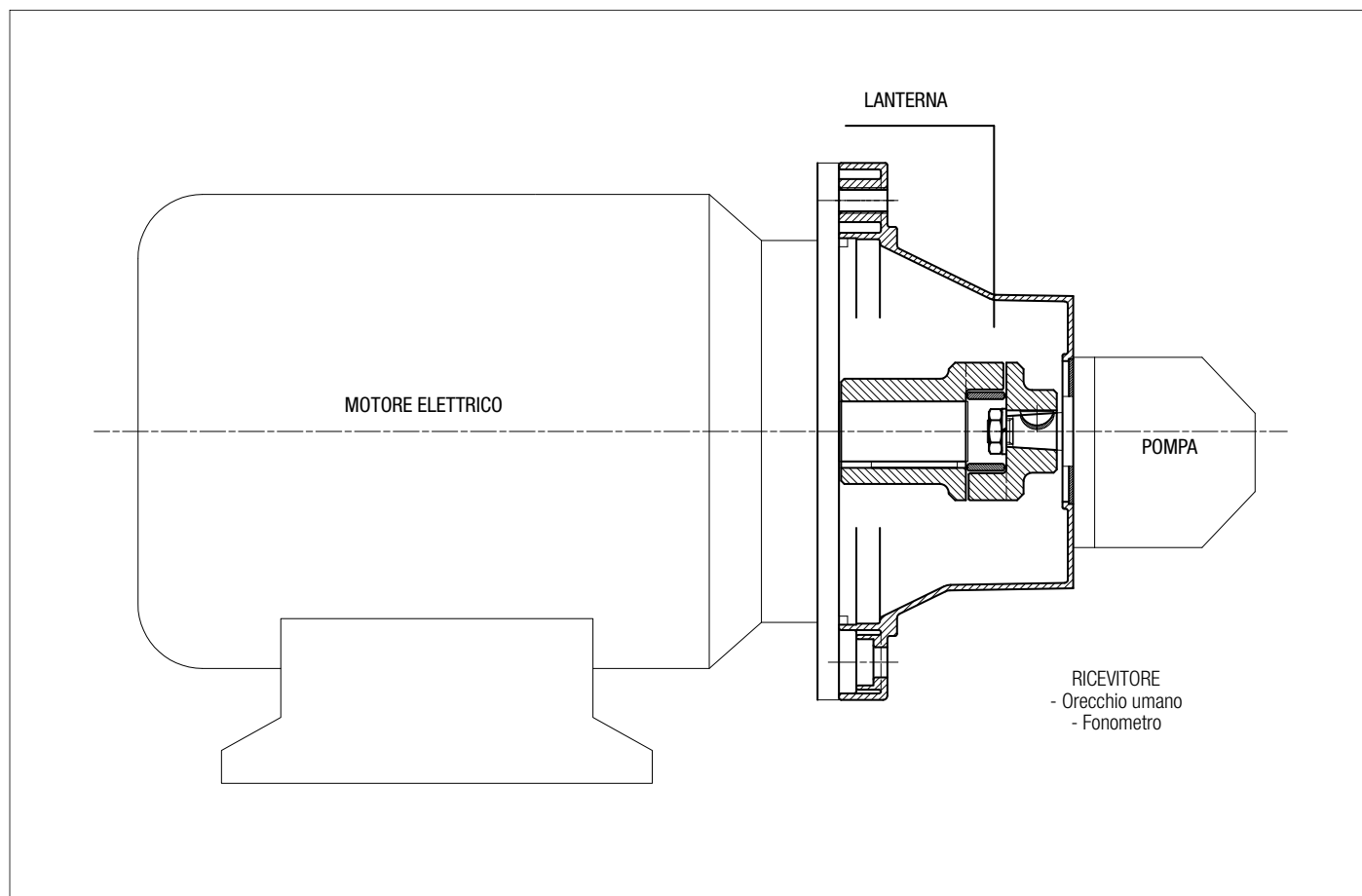
- Sorgente sonora
- Mezzo di trasmissione
- Ricevitore

Il motore elettrico e la pompa, unitamente al giunto di trasmissione sono la **SORGENTE DEL RUMORE**. La lanterna è il **MEZZO** di trasmissione del rumore.

A seconda che la lanterna sia monoblocco rigida o silenziata, variano le caratteristiche elastiche del mezzo di trasmissione.

Nei due casi, ci saranno due fenomeni acustici diversi, in quando sono diverse le variazioni di pressione e gli spostamenti delle particelle.

GRUPPO MOTOPOMPA



Le lanterne silenziate contribuiscono ad abbassare la trasmissione delle vibrazioni ed il livello di rumorosità dell'impianto.

È chiaro che la sola lanterna non è sufficiente se non accompagnata da un corretto montaggio del gruppo motopompa a bordo macchina o sul serbatoio della centralina oleidraulica.

Consigli fondamentali per ottenere un ottimo risultato, abbinato ad un corretto montaggio sono:

① GRUPPO MOTOPOMPA MONTATO IN ORIZZONTALE SUL COPERCHIO DEL SERBATOIO

- Il tubo d'aspirazione della pompa deve essere rigido e corredato di flangia ammortizzante passaparete serie FTA, la quale contribuisce a smorzare le vibrazioni propagate tra tubo e coperchio del serbatoio.
Ricavare eventuali curve, piegando il tubo, con raggio di curvatura 3 volte il diametro dello stesso.
Non utilizzare raccordi a 90° che aumentano notevolmente le perdite di carico.
- Il tubo di mandata della pompa deve essere flessibile, con lunghezza sufficiente a consentire il raggio minimo di curvatura consigliato dal costruttore in base alla pressione d'esercizio.
- Il tubo di scarico dell'impianto deve essere flessibile fino al filtro sullo scarico. Nel caso in cui il ritorno dell'olio avvenga direttamente nel serbatoio della centralina, con tubo rigido si consiglia di utilizzare la flangia ammortizzante passaparete serie FTR, la quale contribuisce a smorzare le vibrazioni propagate tra tubo e coperchio del serbatoio.
- Montare antivibranti (Puffer ammortizzanti o barre ammortizzanti) sotto i piedini del motore elettrico o sotto il piede di montaggio serie PDM, secondo la forma costruttiva del motore.
- I coperchi dei serbatoi devono avere spessori adeguati al carico che devono sopportare.

② GRUPPO MOTOPOMPA MONTATO IN ORIZZONTALE A BORDO MACCHINA

- È buona regola che serbatoio e gruppo motopompa siano montati su un unico telaio di sostegno realizzati con spessori adeguati al carico da sopportare.
- Se sull'impianto è montato un filtro sottobattente, il tubo d'aspirazione della pompa deve essere flessibile, con lunghezza sufficiente a consentire il raggio di curvatura minimo consigliato dal costruttore.
- Se sull'impianto non è presente filtro in aspirazione sottobattente, montare tubo rigido con giunto compensatore.
- Il tubo di mandata della pompa deve essere flessibile, con lunghezza sufficiente a consentire il raggio di curvatura minimo consigliato dal costruttore in base alla pressione d'esercizio.
- Il tubo di scarico della pompa deve essere flessibile, fino al filtro sullo scarico. Nel caso in cui il ritorno dell'olio avvenga direttamente nel serbatoio della centralina, con tubo rigido, si consiglia di utilizzare la flangia ammortizzante passaparete serie FTR, la quale contribuisce a smorzare le vibrazioni generate tra tubo e coperchio del serbatoio.
- Montare antivibranti (Puffer ammortizzanti o barre ammortizzanti) sotto i piedini del motore elettrico o sotto il piede di montaggio serie PDM, secondo la forma costruttiva del motore.

CONSIDERAZIONI FINALI

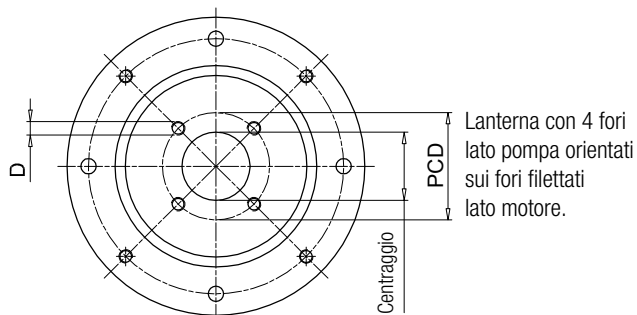
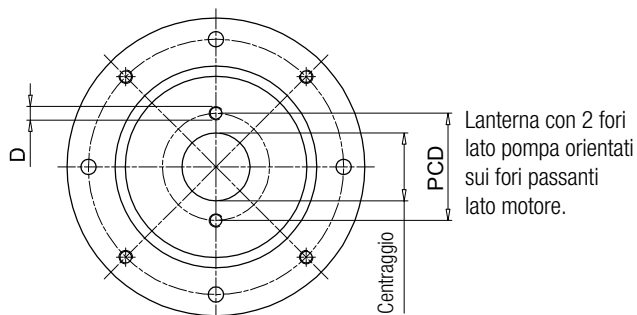
Per ottenere il risultato migliore è comunque necessario che il gruppo motopompa sia montato sull'impianto oleodinamico, in modo che nessun componente sia vincolato ad un altro, con conseguente propagazione di vibrazioni e quindi rumore.

COPPIE DI SERRAGGIO CONSIGLIATE PER FISSAGGIO MOTORE/POMPA SULLE LANTERNE

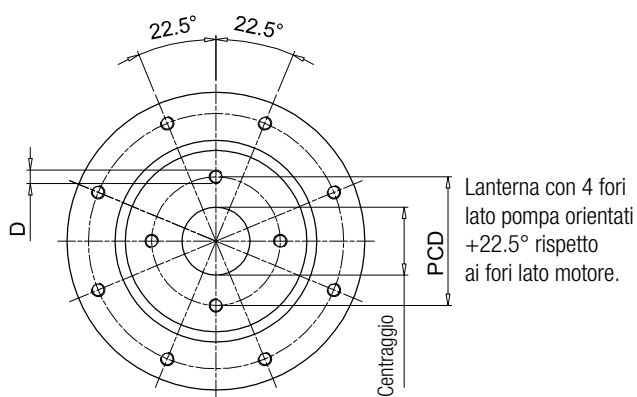
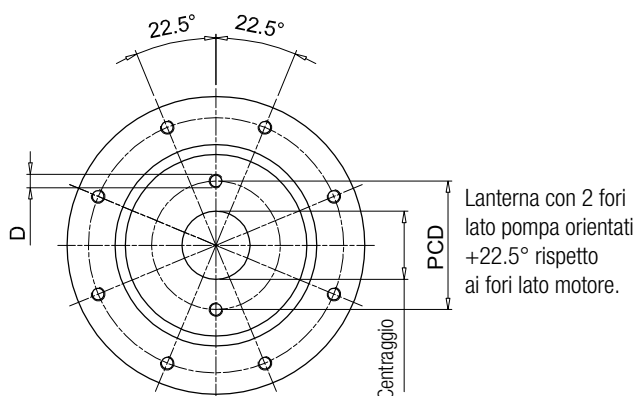
M6	10 N·m	M16	205 N·m
M8	15 N·m	M18	280 N·m
M10	50 N·m	M20	400 N·m
M12	84 N·m	M22	530 N·m
M14	135 N·m	M24	690 N·m

N.B. Quanto descritto sopra non è tassativo e dipende dalle metodologie di costruzione dell'impiantista.

Configurazione valida per lanterne fino a \varnothing 400



Configurazione valida per lanterne da \varnothing 450 a \varnothing 660



Centraggio [mm]	PCD	D	Nr. fori	Codice	Standard
40	72.00	M8	2	191	-
45.2	88.90	M8	4	096	-
	71.80	M8	4	120	-
50	80.00	M8	2	052	ISO3019-2-50-B2
	93.00	M10	2	053	-
	60.00	M5	4	280	-
	63.00	\varnothing 7	4	057	-
50.8	93.00	M8	2	287	-
	82.50	M8	2	050	SAE A-A 50-2
56	76.00	M6	4	234	-
57.15	106.40	\varnothing 11	2	212	-
60	74.00	M10	4	098	-
	98.50	M6	4	147	-
62.7	75.00	M6	4	227	-
	157.20	M12	4	231	-
63	100.00	M8	2	042	ISO3019-2-63-B2
	125.00	M6	4	043	-
	85.00	M8	4	044	-
	80.00	M8	2	051	-
	80.00	\varnothing 8,5	4	058	-
	100.00	M10	2	062	-
	85.00	M8	4	168	ISO3019-2-63-B4
65	90.00	M8	4	073	-
70	84.00	\varnothing 7	4	289	-
71.8	88.90	M10	4	047	-
75	102.00	M10	4	139	-
80	100.00	M8	4	024	ISO3019-2-80-B4
	103.20	M8	2	045	ISO3019-2-80-B2
	100.00	\varnothing 11	4	059	-
	100.00	M10	2	061	-
	110.00	M10	2	063	-
	140.00	M10	2	064	-
	115.00	M10	2	065	-
	100.00	M10	4	067	-
	106.40	M10	2	083	-
	130.00	M8	4	087	-
	100.00	\varnothing 8,5	4	093	-
	113.00	M12	4	104	-
	95.00	M8	4	169	-
103.00	M8	4	242	-	
110.00	M10	4	272	-	
82.55	106.40	M10	2	060	SAE A 82-2
	105.00	M10	4	097	-
	106.40	M8	2	254	-
	146.00	M12	2	260	-
85	110.00	M10	2	284	-
	106.40	M10	2	066	-
90	112.00	M8	2	134	-
	105.00	M8	4	156	-
	118.00	\varnothing 9	2	163	-
92	112.00	\varnothing 9	2	164	-
	140.00	M8	4	088	-
	145.00	M10	4	089	-

"-": configurazioni fuori da normative SAE-ISO

Centraggio [mm]	PCD	D	Nr. fori	Codice	Standard
95	115.00	M8	4	137	-
	127.00	M10	4	131	-
98.4	125.00	ø11	4	128	-
100	125.00	M10	2	023	ISO3019-2-100-B4
	125.00	M10	4	025	ISO3019-2-100-B2
	125.00	ø11	4	031	-
	125.00	M5	4	032	-
	190.00	ø15	4	038	-
	125.00	ø13	4	041	-
	125.00	M12	2	071	-
	140.00	M12	2	072	-
	146.00	M12	2	075	-
	126.00	M10	2	106	-
	120.00	M8	4	122	-
	160.00	M10	4	141	-
150.00	M10	4	150	-	
101.6	161.50	M12	4	029	-
	146.00	M12	2	070	SAE B 101-2
	127.00	M12	4	125	-
	146.00	M10	2	159	-
105	127.00	M10	4	224	-
	146.00	M12	2	076	-
110	175.00	M10	4	110	-
	130.00	M8	4	154	-
	200.00	M10	4	202	-
	135.00	M10	4	219	-
	145.00	M12	4	273	-
112	140.00	M12	2	074	-
	140.00	M10	2	138	-
	130.00	M10	4	264	-
115	180.00	M12	4	198	-
116	160.00	M14	2	084	-
120	210.00	M16	2	094	-
	145.00	M10	4	155	-
	150.00	ø13	4	267	-
125	160.00	M12	4	026	ISO3019-2-125-B4
	160.00	ø13	4	033	-
	160.00	M12	2	079	-
	180.00	M16	2	082	ISO3019-2-125-B2
	155.00	M10	4	102	-
	160.00	ø17	4	113	-
	200.00	M12	4	114	-
	181.20	M16	2	136	-
	200.00	M16	4	200	-
	180.00	ø20	4	215	-
170.00	ø18	4	237	-	
127	161.50	M12	4	021	-
	181.20	M16	2	080	SAE C 127-2
	161.50	M14	4	140	-
130	165.00	ø11	4	054	-
	150.00	M12	4	068	-
	181.20	M16	2	085	-
	165.00	M12	4	124	-
	165.00	M14	4	135	-

"-": configurazioni fuori da normative SAE-ISO

Centraggio [mm]	PCD	D	Nr. fori	Codice	Standard
130	165.00	M10	4	253	-
135	160.00	M10	4	151	-
	175.40	M12	4	220	-
140	180.00	M14	4	077	ISO3019-2-140-B4
	180.00	M12	2	081	-
	165.00	M10	4	157	-
	200.00	M16	4	176	ISO3019-2-140-B2
	165.00	ø11	4	223	-
	180.00	M16	2	232	-
150	185.00	M16	4	069	-
	228.60	M16	4	022	-
152.4	228.60	M18	2	090	-
	228.60	M18	4	108	-
	217.50	ø17	4	118	-
	228.60	M20	2	166	SAE D 152-2
	228.60	M20	4	192	SAE D 152 -4
	190.50	M8	4	207	-
160	200.00	M16	4	027	ISO3019 - 2 -160 B4
	200.00	ø17	4	035	-
	200.00	M16	2	091	-
	224.00	M20	2	092	ISO3019 - 2 -160 B2
	200.00	M12	2	107	-
	230.00	M22	4	111	-
	185.00	M12	4	152	-
	224.00	M16	4	184	-
230.00	ø22	4	228	-	
162	188.00	M12	4	263	-
165.1	317.35	M20	4	143	SAE E 165 - 4
	317.35	M24	2	145	SAE E 165 - 2
	229.00	M20	4	201	-
175	317.35	M18	4	204	-
	200.00	M12	4	153	-
177.8	230.00	M18	2	185	-
	350.00	M24	4	146	SAE F 177 - 4
	216.00	M12	4	222	-
180	350.00	M24	2	203	SAE F 177 - 2
	216.00	ø13	4	055	-
	216.00	M16	4	078	-
	224.00	M16	4	112	ISO3019 - 2 -180 B4
	216.00	M12	4	132	-
	215.00	M22	4	148	-
	230.00	M22	4	226	-
	250.00	M20	4	028	ISO3019 - 2 -200 B4
250.00	ø22	4	095	-	
200	280.00	M24	2	117	-
	230.50	M12	4	214	-
203.2	254.00	M14	4	210	-
205	240.00	M16	4	133	-
224	280.00	M20	4	144	ISO3019 - 2 -224 B4
	280.00	ø22	4	205	-
250	310.00	M24	4	238	-
	315.00	M20	4	282	ISO3019 - 2 -250 B4
275	355.00	M16	4	233	-
	355.00	ø18	4	281	-

"-": configurazioni fuori da normative SAE-ISO

MULTI-COMPONENTS

Gamma per motori elettrici IEC da grandezza 132 a 355



Caratteristiche Tecniche

Componenti per lanterna modulari - Gamma per motori elettrici IEC da grandezza 132 a grandezza 355

Materiali

- Base motore: Lega di alluminio per pressofusione
- Flangia pompa: Lega di alluminio per pressofusione
- Adattatore intermedio: Lega di alluminio per pressofusione
- Viti di fissaggio: Acciaio
- Guarnizioni: Carta speciale (Guarnital)

Compatibilità con i fluidi

Lanterna monoblocco compatibili per l'uso con:

- Oli minerali tipo HH-LL-HM-HR-HV-HC, secondo ISO 6743/4
- Emulsioni acquose tipo HFAE-HFAS, secondo ISO 6743/4
- Acqua glicole tipo HFC, secondo ISO 6743/4: richiedere esecuzione anodizzata

Applicazioni Speciali

Tutte le applicazioni che non rientrano nei normali canoni previsti da questo catalogo devono essere valutate ed approvate dall'Ufficio Tecnico Commerciale MP Filtri

Temperatura

da -30 °C a +80 °C

Note

Per valori al di fuori di questo intervallo, consultare l'Ufficio Tecnico Commerciale MP Filtri



BMC

Grandezza lanterna	Flangia ISO 3019-2							Grandezza motore IEC
	50 B2-B4	63 B2-B4	80 B2-B4	100 B2-B4	125 B2-B4	160 B2-B4	200 B2-B4	
BMC200	●	●	●	●				IEC 80 ø 200 - ø 19x40
BMC200	●	●	●	●				IEC 90 ø 200 - ø 24x50
BMC250	●	●	●	●	●			IEC 100 ø 250 - ø 28x60
BMC250	●	●	●	●	●			IEC 112 ø 250 - ø 28x60
BMC300			●	●	●	●		IEC 132 ø 300 - ø 38x80
BMC350			●	●	●	●		IEC 160 ø 350 - ø 42x110
BMC350			●	●	●	●	●	IEC 180 ø 350 - ø 48x110
BMC400			●	●	●	●	●	IEC 200 ø 400 - ø 55x110
BMC450			●	●	●	●	●	IEC 225 ø 450 - ø 60x140

Grandezza lanterna	Flangia SAE J 744										Grandezza motore IEC	
	50-2 (A-A)	82-2 (A)	101-2 (B)	127-2 (C)	152-2 (D)	165-2 (E)	101-4 (B)	127-4 (D)	152-4 (D)	165-4 (E)		
BMC200	●	●										IEC 80 ø 200 - ø 19x40
BMC200	●	●										IEC 90 ø 200 - ø 24x50
BMC250	●	●	●				●					IEC 100 ø 250 - ø 28x60
BMC250	●	●	●	●			●					IEC 112 ø 250 - ø 28x60
BMC300		●	●	●			●	●				IEC 132 ø 300 - ø 38x80
BMC350		●	●	●			●	●				IEC 160 ø 350 - ø 42x110
BMC350		●	●	●	●		●	●	●			IEC 180 ø 350 - ø 48x110
BMC400		●	●	●	●	●	●	●	●	●		IEC 200 ø 400 - ø 55x110
BMC450			●	●	●	●	●	●	●	●		IEC 225 ø 450 - ø 60x140

BMT

Grandezza lanterna	Flangia ISO 3019-2							Grandezza motore IEC
	50 B2-B4	63 B2-B4	80 B2-B4	100 B2-B4	125 B2-B4	160 B2-B4	200 B2-B4	
BMT300			●	●	●	●		IEC 132 ø 300 - ø 38x80
BMT350			●	●	●	●		IEC 160 ø 350 - ø 42x110
BMT350			●	●	●	●	●	IEC 180 ø 350 - ø 48x110
BMT400			●	●	●	●	●	IEC 200 ø 400 - ø 55x110
BMT450			●	●	●	●	●	IEC 225 ø 450 - ø 60x140
BMT550					●	●	●	IEC 250 ø 550 - ø 65x140
BMT550					●	●	●	IEC 280 ø 550 - ø 75x140
BMT660					●	●	●	IEC 315 ø 660 - ø 80x170
BAD800					●	●	●	IEC 355 ø 800 - ø 95x210

Grandezza lanterna	Flangia SAE J 744										Grandezza motore IEC	
	50-2 (A-A)	82-2 (A)	101-2 (B)	127-2 (C)	152-2 (D)	165-2 (E)	101-4 (B)	127-4 (D)	152-4 (D)	165-4 (E)		
BMT300		●	●	●			●	●				IEC 132 ø 300 - ø 38x80
BMT350		●	●	●			●	●				IEC 160 ø 350 - ø 42x110
BMT350		●	●	●	●		●	●	●			IEC 180 ø 350 - ø 48x110
BMT400		●	●	●	●	●	●	●	●	●		IEC 200 ø 400 - ø 55x110
BMT450			●	●	●	●	●	●	●	●		IEC 225 ø 450 - ø 60x140
BMT550				●	●	●	●	●	●	●		IEC 250 ø 550 - ø 65x140
BMT550				●	●	●	●	●	●	●		IEC 280 ø 550 - ø 75x140
BMT660				●	●	●	●	●	●	●		IEC 315 ø 660 - ø 80x170
BAD800				●	●	●	●	●	●	●		IEC 355 ø 800 - ø 95x210

MULTI-COMPONENTS

Codici di Ordinazione

BMC

1 Base motore - serie e grandezza			Esempio:	BMC200A1001	DI
BMC200A1001	BMC300A1551	BMC400A2016			
BMC200A1251	BMC300A1555	BMC450A2507			
BMC250A1141	BMC300A1705				
BMC250A1361	BMC350A1945				
	BMC350A1946				
BMT300A0805	BMT550A21567				
BMT350A1105	BMT660A25067				
BMT400A1106	BAD800A2707				
BMT450A1406					

Opzioni	
DI	Foro di drenaggio + foro di ispezione
AN	Anodizzazione nera
SA	Fori lato motore passanti
Pxx	Personalizzazione cliente

2 Adattatore intermedio - serie e grandezza		Esempio:	AD60465	AN
AD60465				
AD50385				
AD60466				
AD50386				
AD50467				
AD60467				

Opzioni	
AN	Anodizzazione nera
Pxx	Personalizzazione cliente

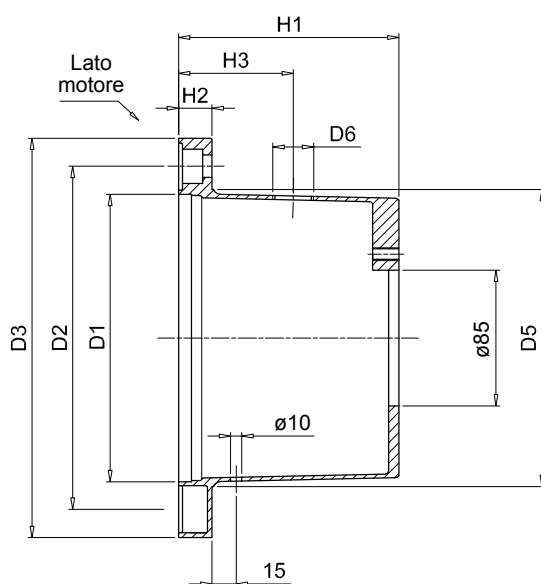
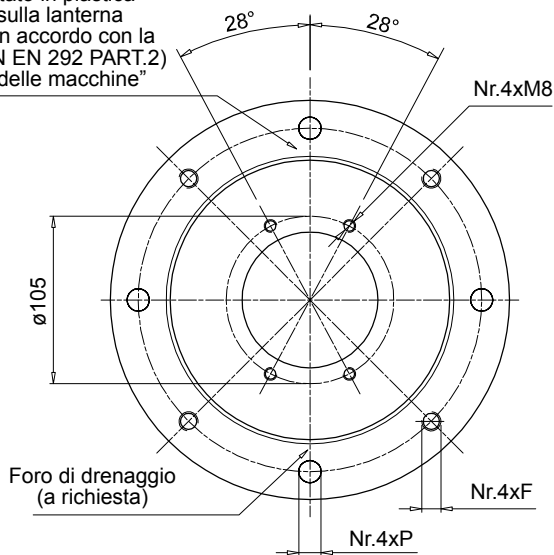
3 Flangia pompa - serie e grandezza				Esempio:	FP5026	070	AN
FR1023	FP5026	FP6032	FP7052				
FR1025	FP5032	FP6045	FP7066				
FR1033	FP5035	FP6058	FP7069				
FR1035	FP5045	FP6070	FP7086				
FR1040	FP5056	FP6082	FP70111				
FR1079	FP5063	FP6086					
	FP5091	FP60101					
		FP60110					

Codice interfaccia pompa	
070	Vedi pag. 48

Opzioni	
FG	Foratura girata di 45° rispetto allo standard
DP	Doppia foratura
AN	Anodizzazione nera
Pxx	Personalizzazione cliente

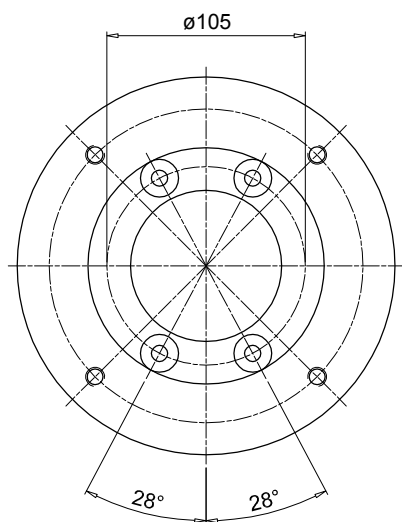
Opzioni	
Kit di montaggio	
KVG1	
KVG5	
KVG6	Vedi pag. 99
KVG7	

Foro di ispezione
Tappo filettato in plastica
montato sulla lanterna
(protezione in accordo con la
normativa DIN EN 292 PART.2)
"Sicurezza delle macchine"

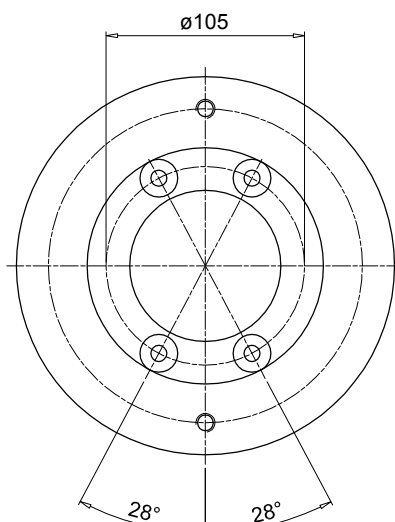


1

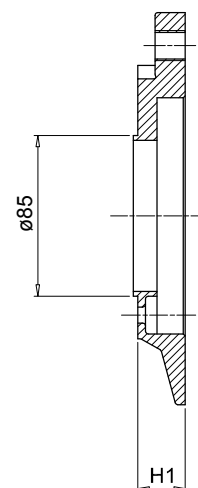
Motore Elettrico IEC		Codice base motore	Dimensioni [mm]								A richiesta		Peso [kg]
Grandezza	Albero [d x l]		D1	D2	D3	D5	H1	H2	F	P	H3	D6	
80	19x40	BMC200A1001	130	165	200	135	100	18	M10	11	60	3/4"	0.75
90	24x50	BMC200A1251	130	165	200	135	125	18	M10	11	75	3/4"	0.95
100-112	28x60	BMC250A1141	180	215	250	186	114	19	M12	14	80	3/4"	1.60
		BMC250A1361	180	215	250	186	138	19	M12	14	100	3/4"	1.60
132	38x80	BMC300A1551	230	265	300	235	155	23	M12	14	95	3/4"	3.30



Versione 4 fori



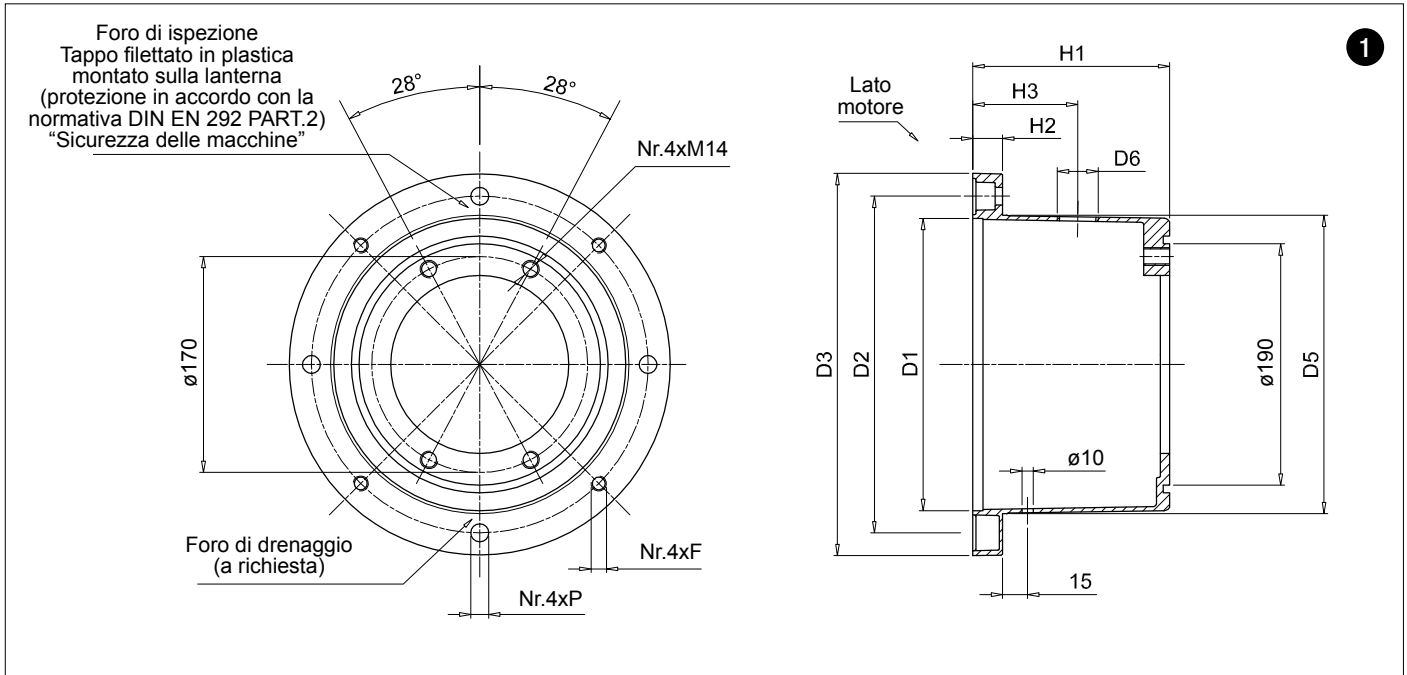
Versione 2 fori



3

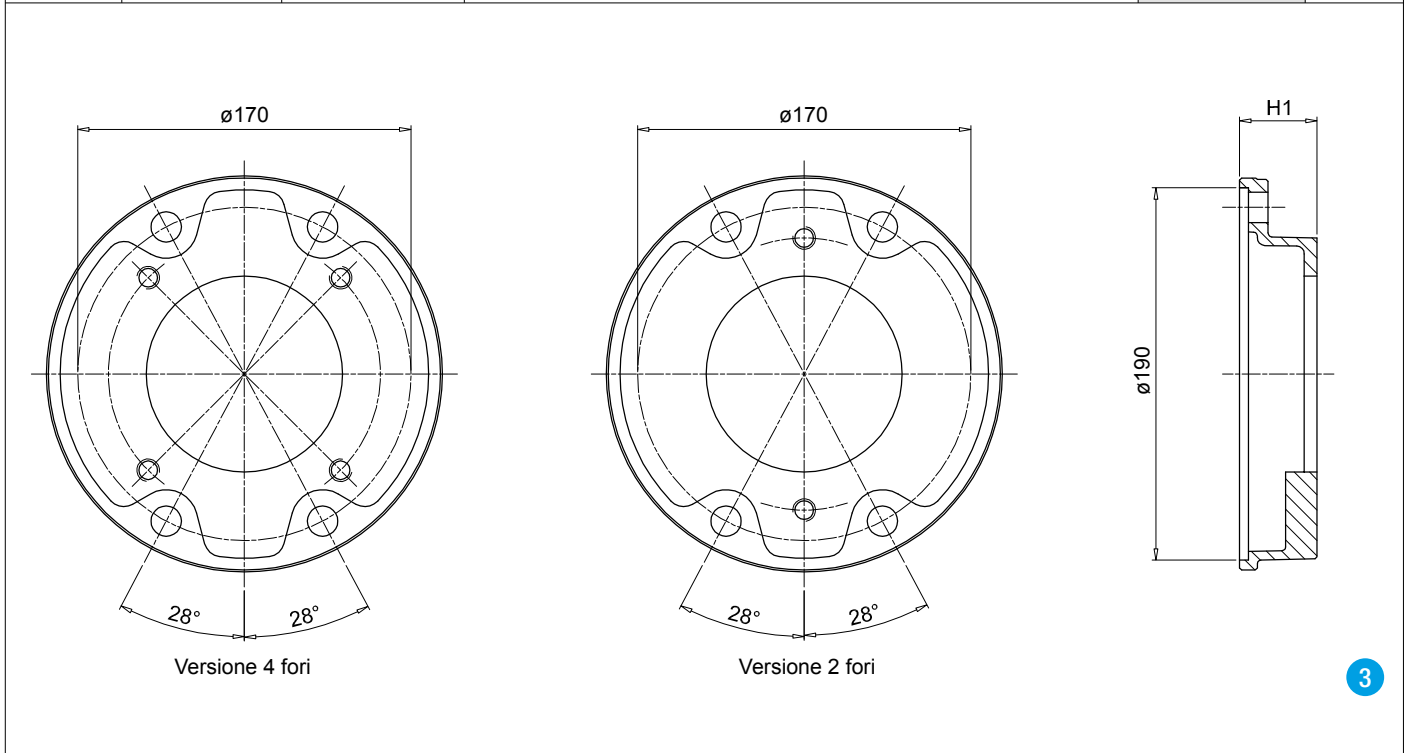
Codice flangia pompa	H1	Kit di montaggio	Interfaccia pompa disponibile		Peso [kg]
			2 Fori	4 Fori	
FR1023***	23	KVG1 Vedi pag. 99	D042 - S061 - S063 - S083 - S023 - S070 - S071 - S082 - S075	S024 - S025 - S125 - S154	0.25
FR1025***	25		S080 - S082	S021 - S026 - S068 - S069	0.30
FR1033***	33		S023 - S070 - S071 - S072 - S074 S080 - S082	S021 - S026 - S027	0.80
FR1035***	35		S060 - S063 - S065	-	0.90
FR1040***	40		-	S098 - S227	1.10
FR1079***	79		-	S031	1.30

Il codice della flangia pompa deve essere completato con il codice interfaccia disponibile
Esempio: **FR1023S024**



1

Motore Elettrico IEC Grandezza	Albero [d x l]	Codice base motore	Dimensioni [mm]								A richiesta		Peso [kg]
			D1	D2	D3	D5	H1	H2	F	P	H3	D6	
132	38x80	BMC300A1555	230	265	300	235	155	23	M12	14	95	3/4"	3.3
		BMC300A1705	230	265	300	235	170	23	M12	14	110	3/4"	3.6
160	42x110	BMC350A1785	250	300	350	254	178	31	M16	18	100	1"	4.4
180	48x110	BMC350A1945	250	300	350	254	194	31	M16	18	115	1"	4.9



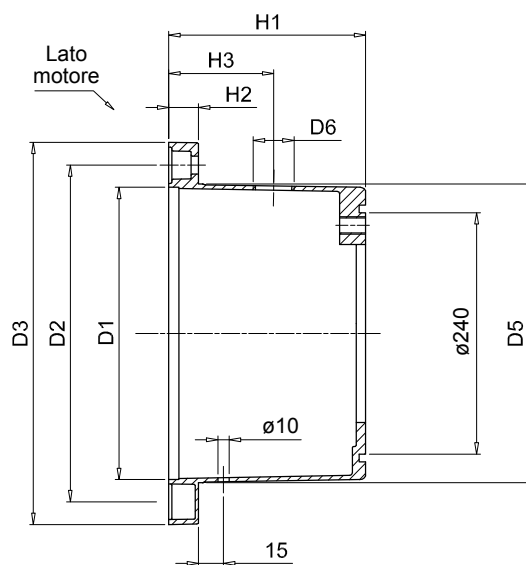
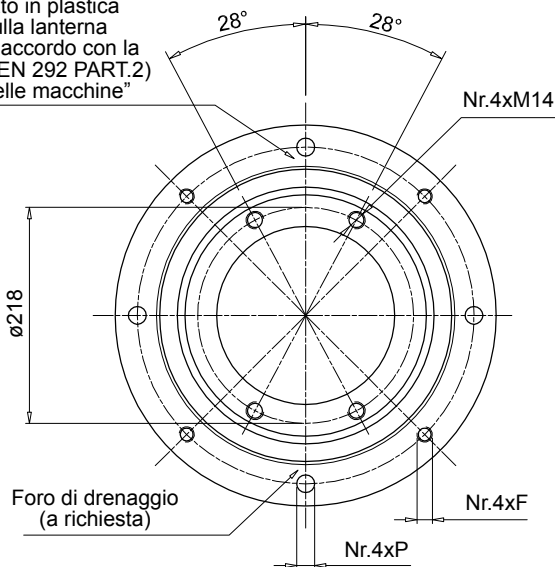
3

Cod. flangia pompa	H1	Kit di montaggio	Interfaccia pompa disponibile		Peso [kg]
			2 Fori	4 Fori	
FP5026***	26	KVG5 Vedi pag. 99	S023 - D042 - S063 - S070 - S072 S075	S024 - S024 - S033 - S125 - S154	1.0
FP5032***	32		-	S024 - S031 - S096 - S125	1.1
FP5035***	35		S023 - D042 - S063 - S070 - S072 - S075 - S060 - S072 - S074 - S075 - S106	S021 - S024 - S025 - S026 - S031 - S059 - S068 - S083 - S097 - S125 - S141	0.9
FP5045***	45		S060 - S070 - S071 - S072 - S074 - S075 - S106	S021 - S024 - S025 - S026 - S068 - S125 - S141	0.9
FP5056***	56		S072	S021 - S026	1.6
FP5063***	63		S070 - S079 - S138	S021 - S025 - S068 - S141	1.7
FP5091***	91		-	S025 - S031 - S033 - S113 - S267	2.2

Il codice della flangia pompa deve essere completato con il codice interfaccia disponibile

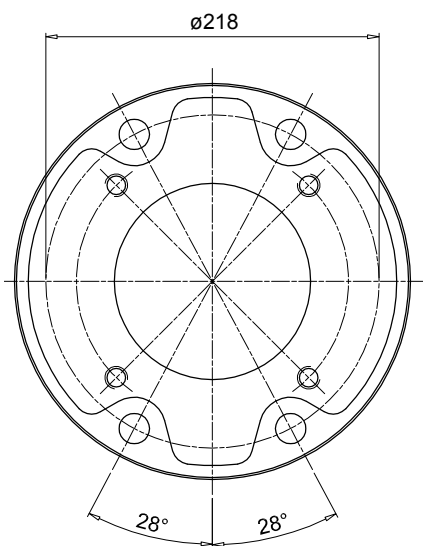
Esempio: **FP5026S023**

Foro di ispezione
Tappo filettato in plastica
montato sulla lanterna
(protezione in accordo con la
normativa DIN EN 292 PART.2)
"Sicurezza delle macchine"

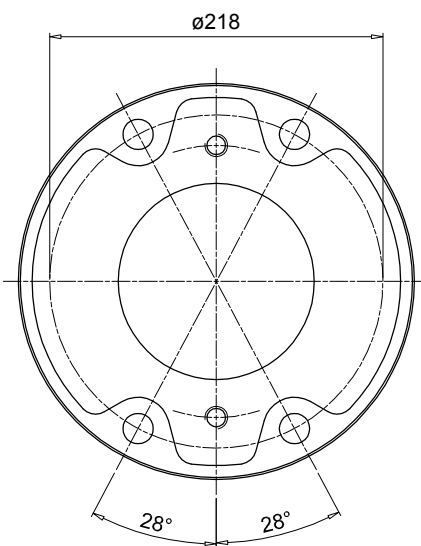


1

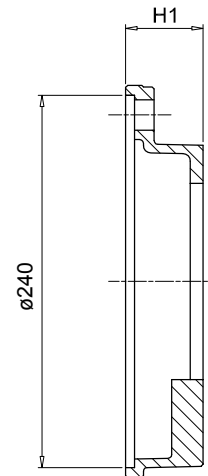
Motore Elettrico IEC Grandezza	Albero [d x l]	Codice base motore	Dimensioni [mm]								A richiesta		Peso [kg]
			D1	D2	D3	D5	H1	H2	F	P	H3	D6	
160	42x110	BMC350A1786	250	300	350	254	178	31	M16	18	100	1"	4.4
180	48x110	BMC350A1946	250	300	350	254	194	31	M16	18	115	1"	1.9
200	55x110	BMC400A2016	300	350	400	305	201	31	M16	18	125	1 1/2"	6.9



Versione 4 fori



Versione 2 fori

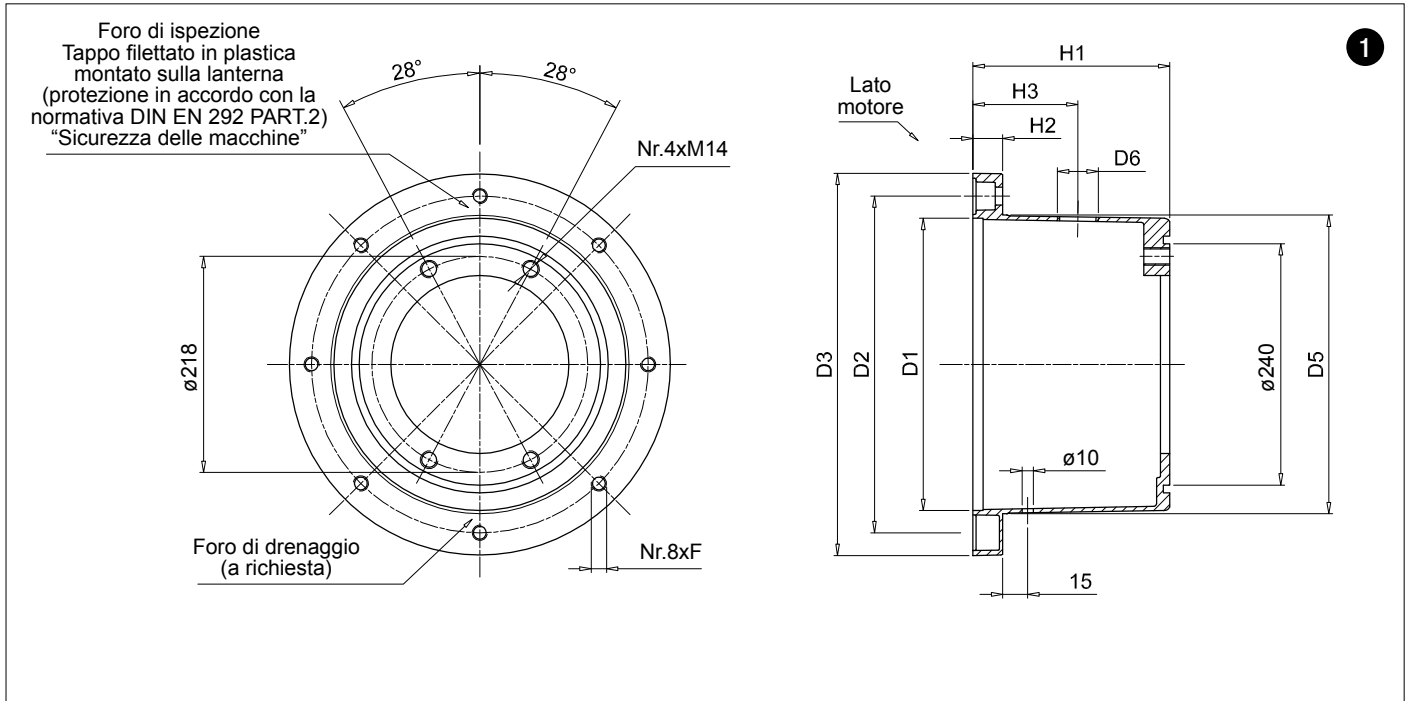


3

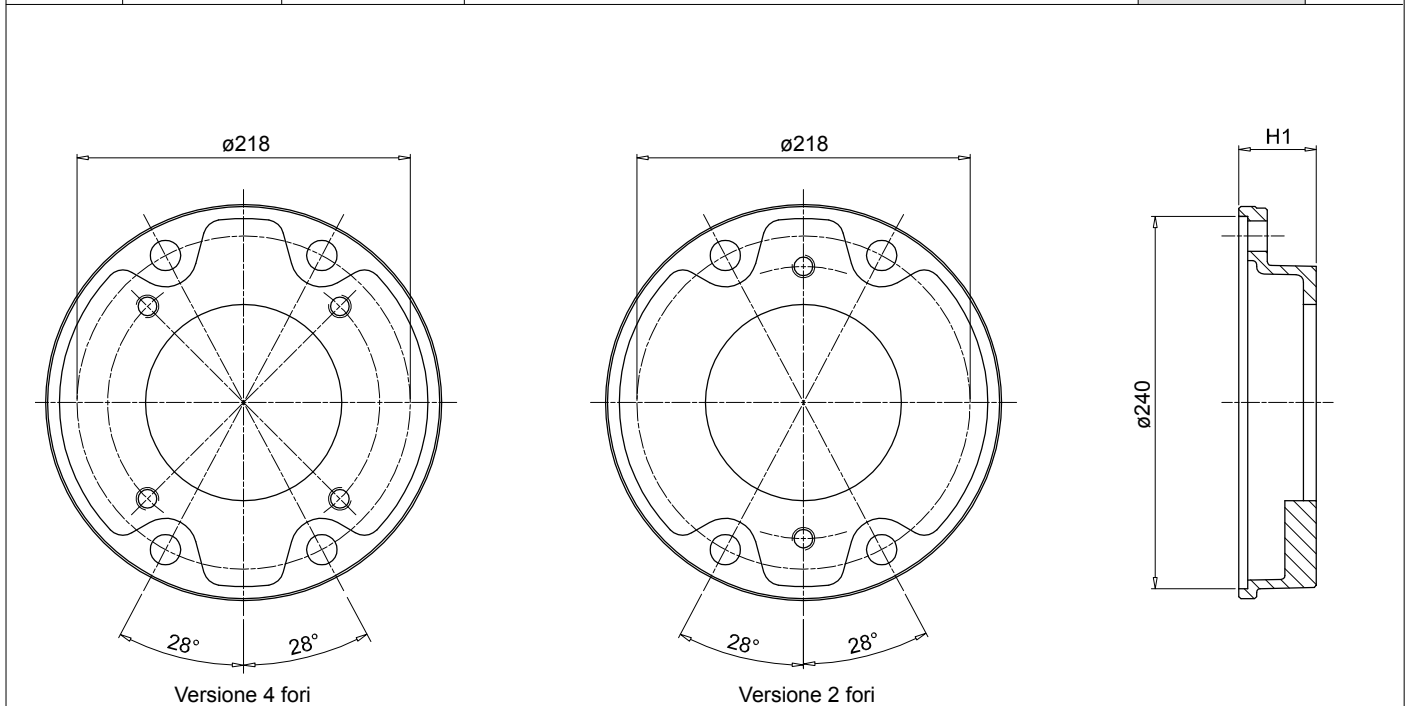
Cod. flangia pompa	H1	Kit di montaggio	Interfaccia pompa disponibile		Peso [kg]
			2 Fori	4 Fori	
FP6032***	32	KVG6 Vedi pag. 99	S081 - S082	S021 - S035	1.8
FP6045***	45		S070 - S075 - S080 - S081 - S082	S021 - S025 - S026 - S027 - S069 - S077 - S125 - S198 - S207 - S215 - S253	2.1
FP6058***	58		S079 - S080 - S081 - S082	S024 - S025 - S026 - S027 - S038 - S077 - S078 - S207 - S215 - S237	2.4
FP6070***	70		S080	-	3.0
FP6082***	82		S080 - S081	S038 - S141 - 198 - 215	3.3
FP6086***	86		S090 - S092 - S166 - S091	S021 - S026 - S027 - S077 - S078 - S114 - S132 - 198 - S200	3.4
FP6101***	101		-	S027 - S035 - S113 - S132 - S148 - S176 - S228	4.2
FP6110***	110		S080	S111	5.5

Il codice della flangia pompa deve essere completato con il codice interfaccia disponibile

Esempio: **FP6032S021**



Motore Elettrico IEC		Codice base motore	Dimensioni [mm]								A richiesta		Peso [kg]
Grandezza	Albero [d x l]		D1	D2	D3	D5	H1	H2	F	P	H3	D6	
225	60x140	BMC450A2506	350	400	450	350	250	31	M16	-	175	1 1/2"	6.9



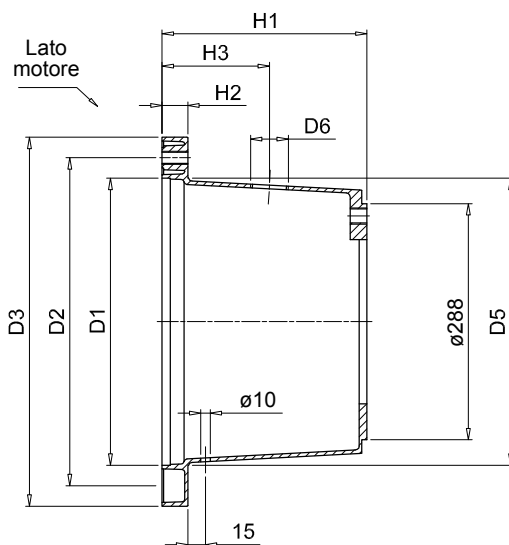
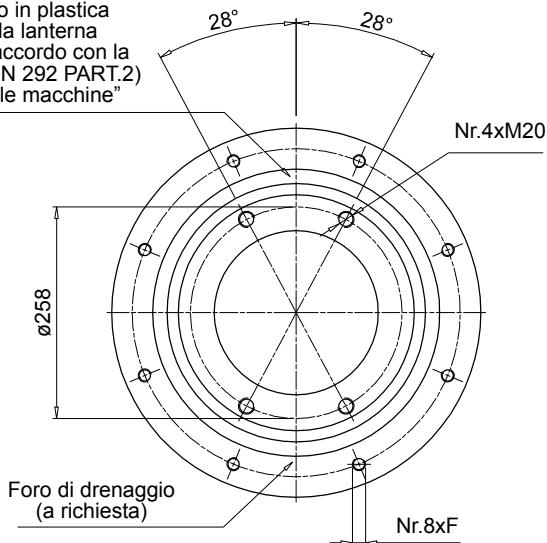
Cod. flangia pompa	H1	Kit di montaggio	Interfaccia pompa disponibile		Peso [kg]
			2 Fori	4 Fori	
FP6032***	32	KVG6 Vedi pag. 99	S081 - S082	S021 - S035	1.8
FP6045***	45		S070 - S075 - S080 - S081 - S082	S021 - S025 - S026 - S027 - S069 - S077 - S125 - S198 - S207 - S215 - S253	2.1
FP6058***	58		S079 - S080 - S081 - S082	S024 - S025 - S026 - S027 - S038 - S077 - S078 - S207 - S215 - S237	2.4
FP6070***	70		S080	-	3.0
FP6082***	82		S080 - S081	S038 - S141 - 198 - 215	3.3
FP6086***	86		S090 - S092 - S166 - S091	S021 - S026 - S027 - S077 - S078 - S114 - S132 - 198 - S200	3.4
FP6101***	101		-	S027 - S035 - S113 - S132 - S148 - S176 - S228	4.2
FP6110***	110		S080	S111	5.5

Il codice della flangia pompa deve essere completato con il codice interfaccia disponibile

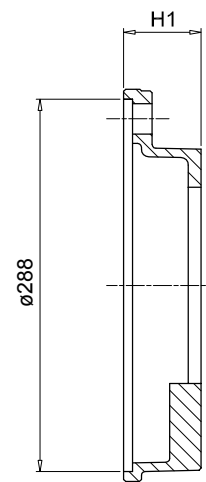
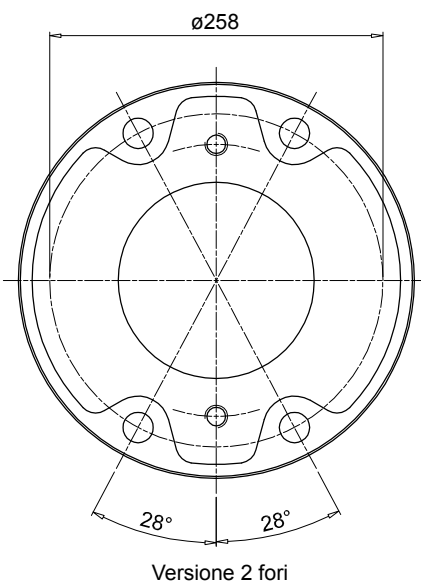
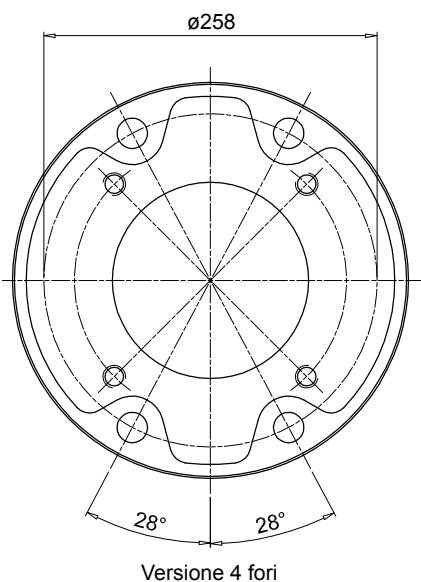
Esempio: **FP6032S021**

1

Foro di ispezione
Tappo filettato in plastica
montato sulla lanterna
(protezione in accordo con la
normativa DIN EN 292 PART.2)
"Sicurezza delle macchine"



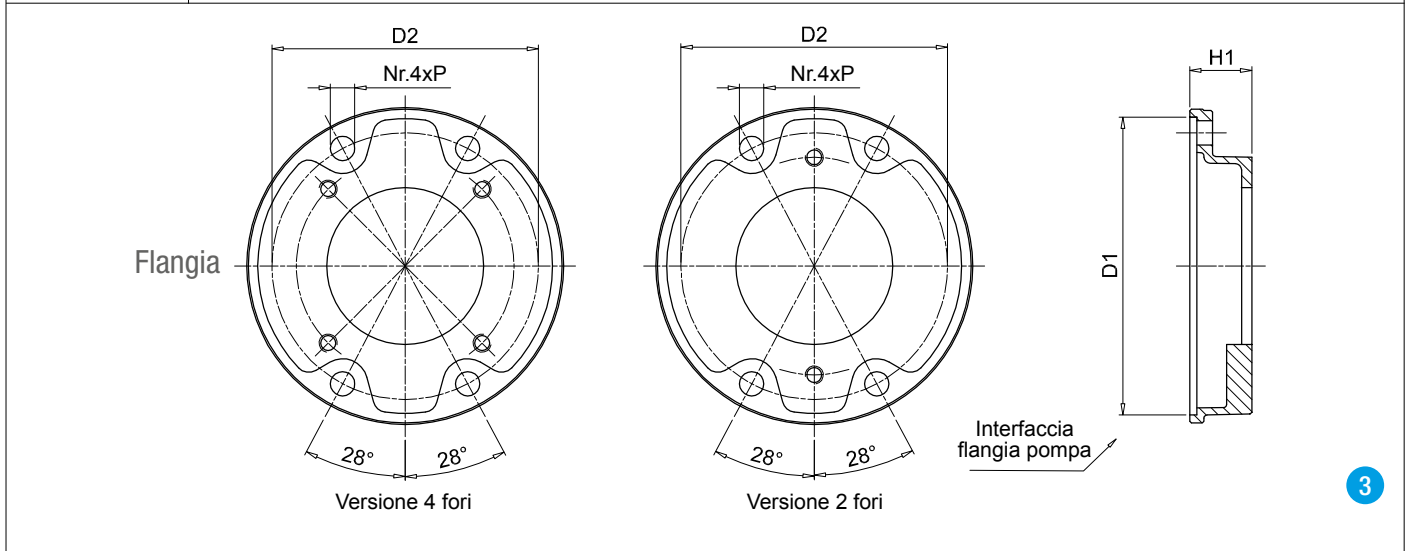
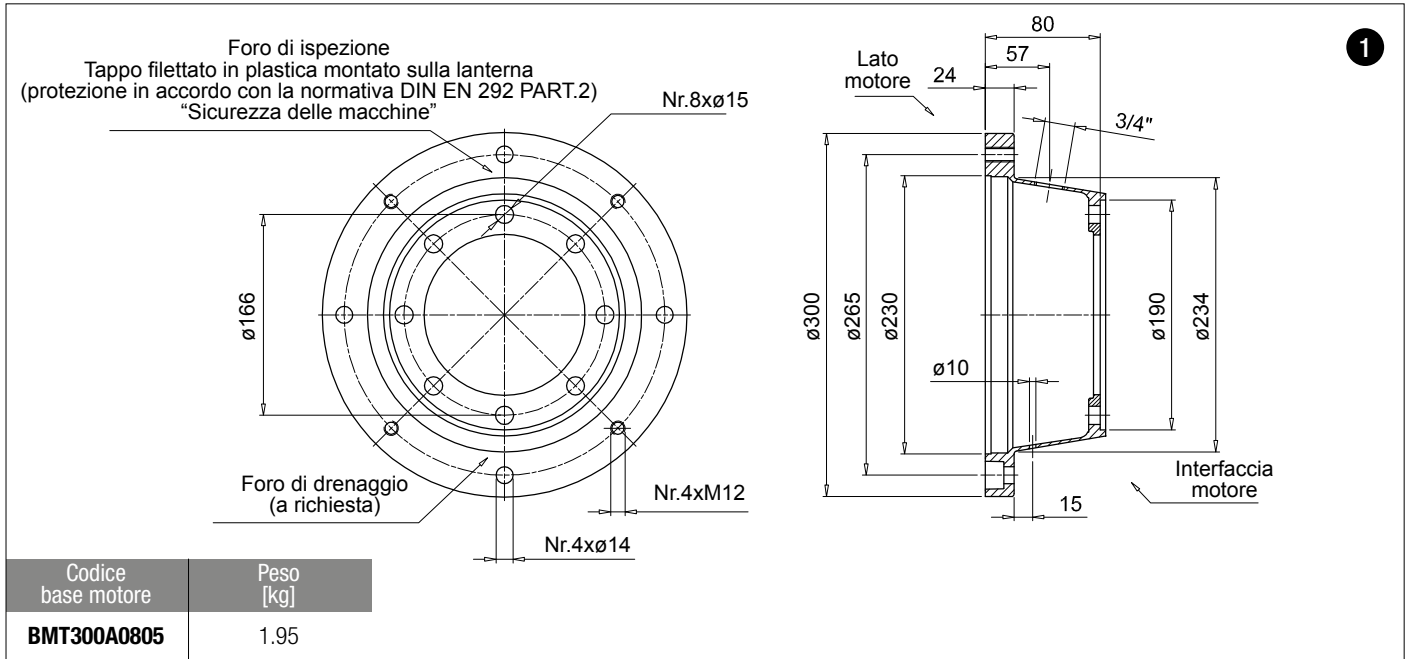
Motore Elettrico IEC Grandezza	Albero [d x l]	Codice base motore	Dimensioni [mm]								A richiesta		Peso [kg]
			D1	D2	D3	D5	H1	H2	F	P	H3	D6	
225	60x140	BMC450A2507	350	400	450	350	250	31	M16	-	175	1 1/2"	6.9



3

Cod. flangia pompa	H1	Kit di montaggio	Interfaccia pompa disponibile		Peso [kg]
			2 Fori	4 Fori	
FP7052***	52	KVG7 Vedi pag. 99	-	S028 - S108 - S112 - S133 - S192	4.4
FP7066***	66		S090 - S092 - S166	-	4.8
FP7069***	69		-	S108 - S143 - S148 - S192 - S201 - S204 - S281 - S282	4.9
FP7086***	86		S091 - S092 - S117 - S166	S022 - S027 - S028 - S108 - S112 - S184 - S192 - S201 - S228 - S300	5.2
FP7111***	111		S091 - S092 - S117 - S145	S028 - S108 - S112 - S133 - S184	6.3

Il codice della flangia pompa deve essere completato con il codice interfaccia disponibile
Esempio: **FP7052S028**



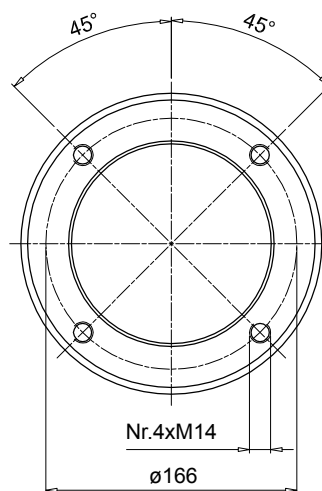
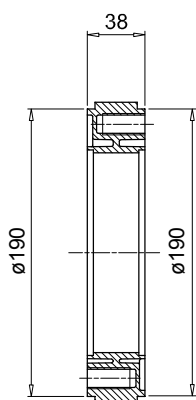
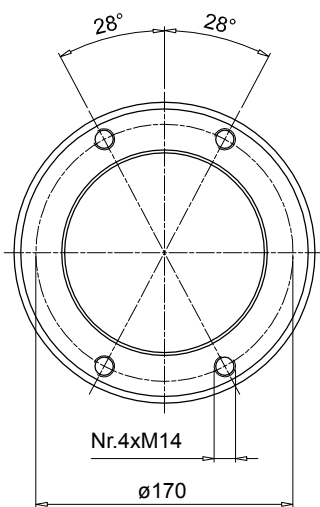
Cod. flangia pompa	H1	D1	D2	P	Kit di montaggio	Interfaccia pompa disponibile		Peso [kg]
						2 Fori	4 Fori	
FP5026***	26				KVG5 Vedi pag. 99	S023 - D042 - S063 - S070 - S072 S075	S024 - S024 - S033 - S125 - S154	1
FP5032***	32					-	S024 - S031 - S096 - S125	1.1
FP5035***	35					S023 - D042 - S063 - S070 - S072 - S075 - S060 - S072 - S074 - S075 - S106	S021 - S024 - S025 - S026 - S031 - S059 - S068 - S083 - S097 - S125 - S141	0.9
FP5045***	45					S060 - S070 - S071 - S072 - S074 - S075 - S106	S021 - S024 - S025 - S026 - S068 - S125 - S141	0.9
FP5056***	56	190	170	15		S072	S021 - S026	1.6
FP5063***	63					S070 - S079 - S138	S021 - S025 - S068 - S141	1.7
FP5091***	91					-	S025 - S031 - S033 - S113 - S267	2.2
FP6032***	32				KVG6 Vedi pag. 99	S081 - S082	S021 - S035	1.8
FP6045***	45					S070 - S075 - S080 - S081 - S082	S021 - S025 - S026 - S027 - S069 - S077 - S125 - S198 - S207 - S215 - S253	2.1
FP6058***	58					S079 - S080 - S081 - S082	S024 - S025 - S026 - S027 - S038 - S077 - S078 - S207 - S215 - S237	2.4
FP6070***	70					S080	-	3.0
FP6082***	82	240	218	17		S080 - S081	S038 - S141 - 198 - 215	3.3
FP6086***	86					S090 - S092 - S166 - S091	S021 - S026 - S027 - S077 - S078 - S114 - S132 - 198 - S200	3.4
FP6101***	101					-	S027 - S035 - S113 - S132 - S148 - S176 - S228	4.2
FP6110***	110					S080	S111	5.5
FP7052***	52				KVG7 Vedi pag. 99	-	S028 - S108 - S112 - S133 - S192	4.4
FP7066***	66					S090 - S092 - S166	-	4.8
FP7069***	69	288	258	22		-	S108 - S143 - S148 - S192 - S201 - S204 - S281 - S282	4.9
FP7086***	86					S091 - S092 - S117 - S166	S022 - S027 - S028 - S108 - S112 - S184 - S192 - S201 - S228 - S300	5.2
FP7111***	111					S091 - S092 - S117 - S145	S028 - S108 - S112 - S133 - S184	6.3

Il codice della flangia pompa deve essere completato con il codice interfaccia disponibile

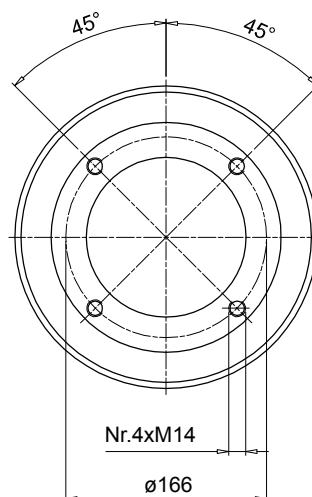
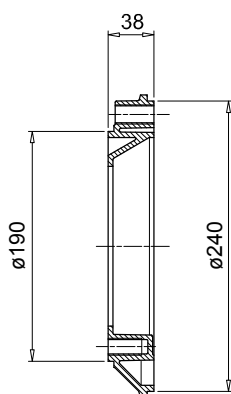
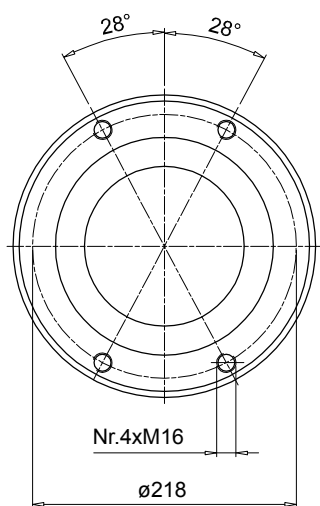
Esempio: **FP6032S021**

Interfaccia flangia pompa

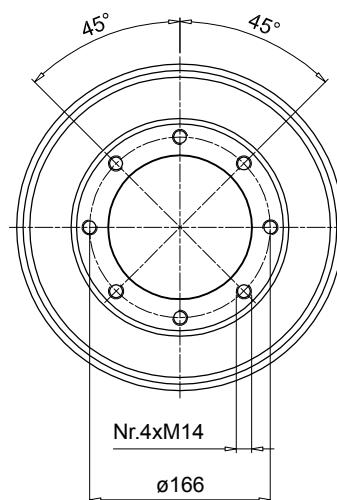
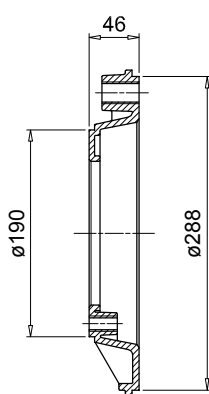
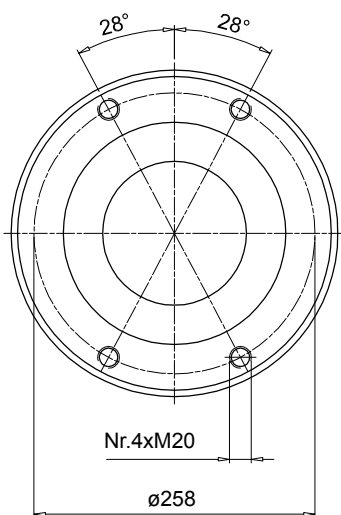
Interfaccia motore



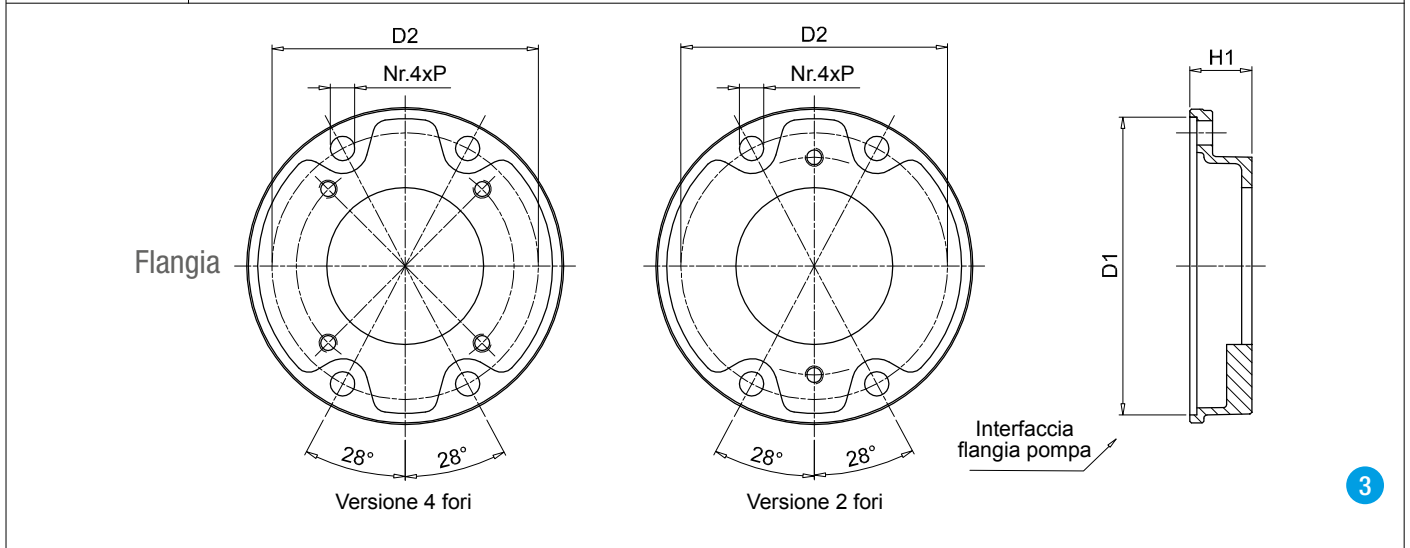
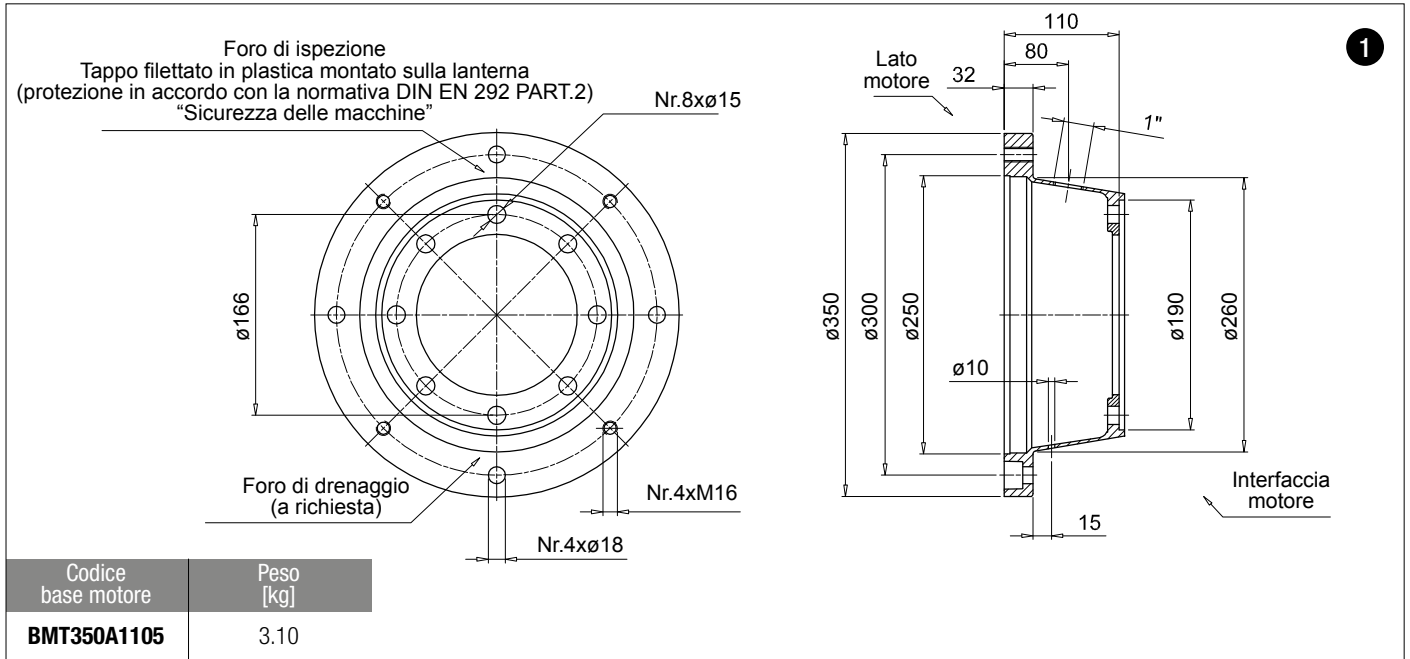
Codice	Peso [kg]
AD50385	1.00



Codice	Peso [kg]
AD50386	1.25



Codice	Peso [kg]
AD50467	1.90



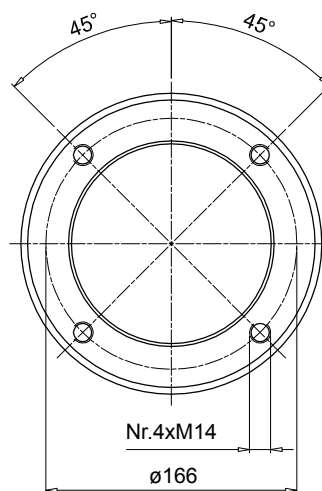
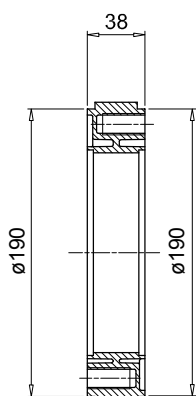
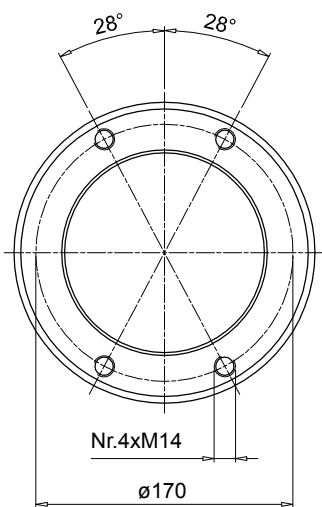
Cod. flangia pompa	H1	D1	D2	P	Kit di montaggio	Interfaccia pompa disponibile		Peso [kg]
						2 Fori	4 Fori	
FP5026***	26				KVG5 Vedi pag. 99	S023 - D042 - S063 - S070 - S072 S075	S024 - S024 - S033 - S125 - S154	1
FP5032***	32					-	S024 - S031 - S096 - S125	1.1
FP5035***	35					S023 - D042 - S063 - S070 - S072 - S075 - S060 - S072 - S074 - S075 - S106	S021 - S024 - S025 - S026 - S031 - S059 - S068 - S083 - S097 - S125 - S141	0.9
FP5045***	45					S060 - S070 - S071 - S072 - S074 - S075 - S106	S021 - S024 - S025 - S026 - S068 - S125 - S141	0.9
FP5056***	56	190	170	15		S072	S021 - S026	1.6
FP5063***	63					S070 - S079 - S138	S021 - S025 - S068 - S141	1.7
FP5091***	91				-	S025 - S031 - S033 - S113 - S267	2.2	
FP6032***	32				KVG6 Vedi pag. 99	S081 - S082	S021 - S035	1.8
FP6045***	45					S070 - S075 - S080 - S081 - S082	S021 - S025 - S026 - S027 - S069 - S077 - S125 - S198 - S207 - S215 - S253	2.1
FP6058***	58					S079 - S080 - S081 - S082	S024 - S025 - S026 - S027 - S038 - S077 - S078 - S207 - S215 - S237	2.4
FP6070***	70	240	218	17		S080	-	3.0
FP6082***	82					S080 - S081	S038 - S141 - 198 - 215	3.3
FP6086***	86					S090 - S092 - S166 - S091	S021 - S026 - S027 - S077 - S078 - S114 - S132 - 198 - S200	3.4
FP6101***	101					-	S027 - S035 - S113 - S132 - S148 - S176 - S228	4.2
FP6110***	110					S080	S111	5.5
FP7052***	52				KVG7 Vedi pag. 99	-	S028 - S108 - S112 - S133 - S192	4.4
FP7066***	66					S090 - S092 - S166	-	4.8
FP7069***	69	288	258	22		-	S108 - S143 - S148 - S192 - S201 - S204 - S281 - S282	4.9
FP7086***	86					S091 - S092 - S117 - S166	S022 - S027 - S028 - S108 - S112 - S184 - S192 - S201 - S228 - S300	5.2
FP7111***	111					S091 - S092 - S117 - S145	S028 - S108 - S112 - S133 - S184	6.3

Il codice della flangia pompa deve essere completato con il codice interfaccia disponibile

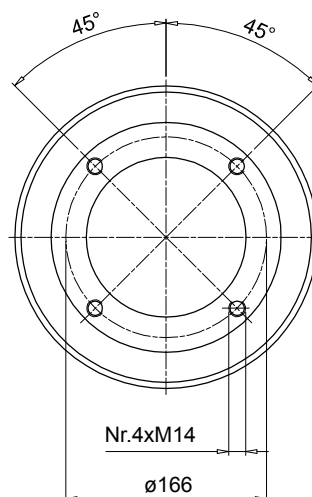
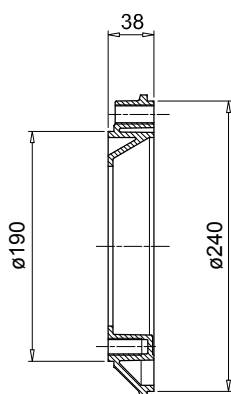
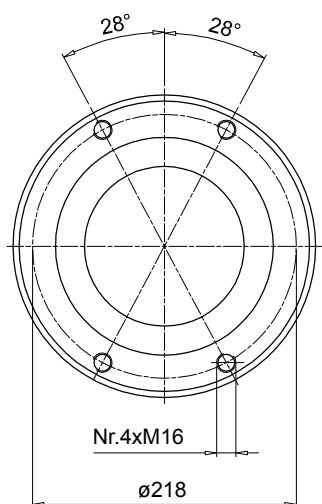
Esempio: **FP6032S021**

Interfaccia flangia pompa

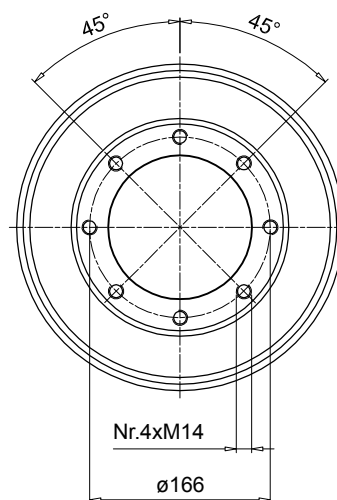
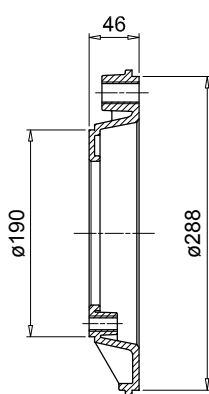
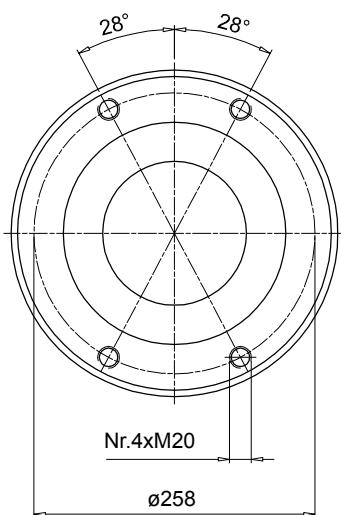
Interfaccia motore



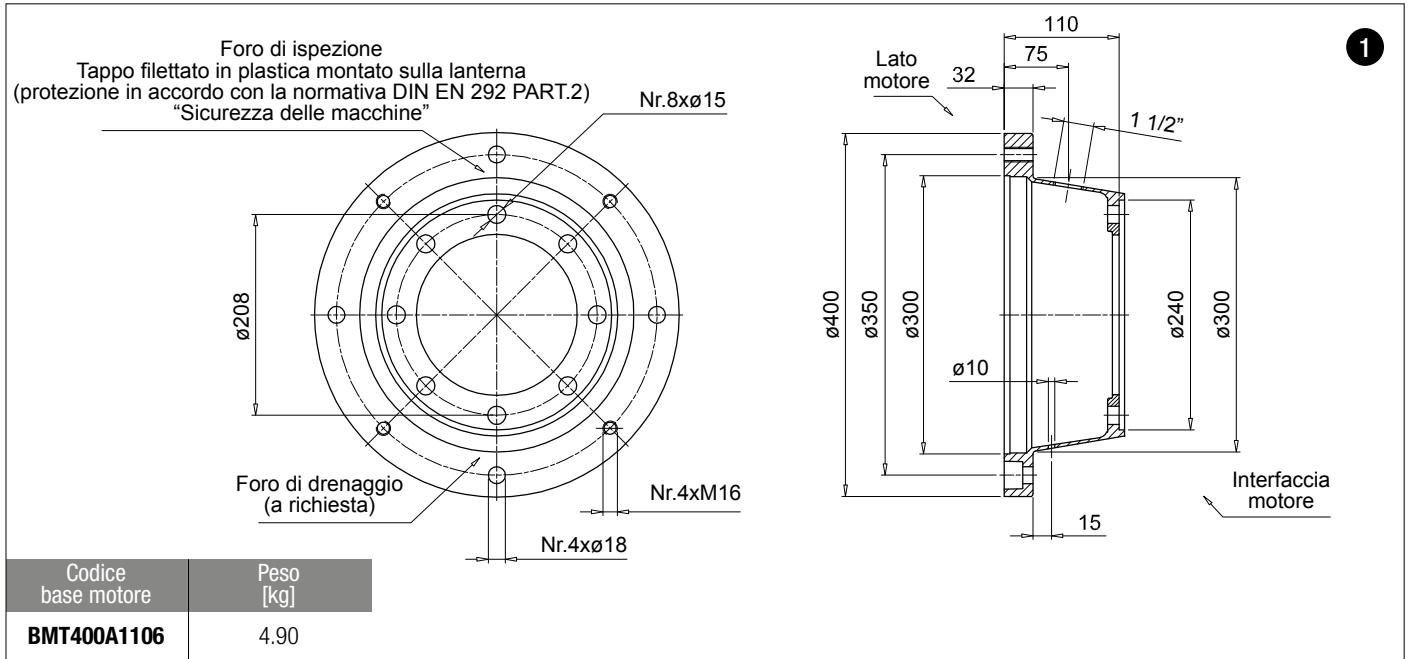
Codice	Peso [kg]
AD50385	1.00



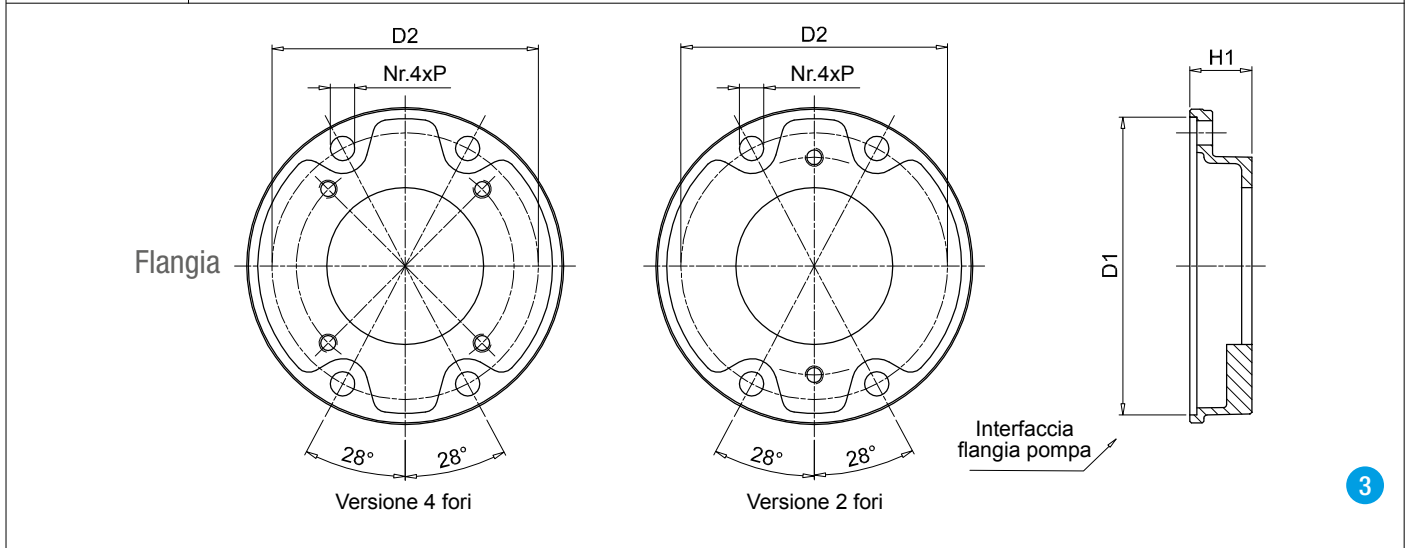
Codice	Peso [kg]
AD50386	1.25



Codice	Peso [kg]
AD50467	1.90



1



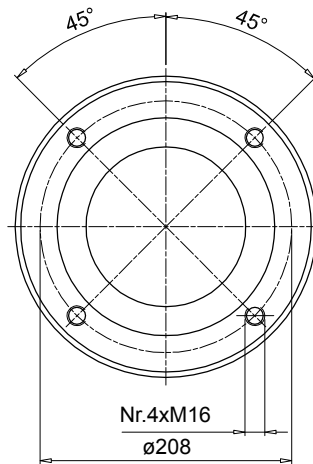
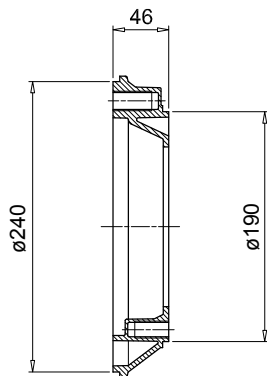
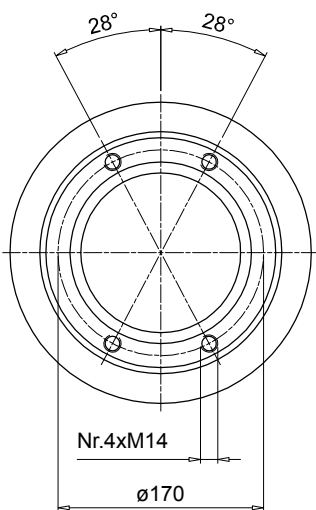
3

Cod. flangia pompa	H1	D1	D2	P	Kit di montaggio	Interfaccia pompa disponibile		Peso [kg]
						2 Fori	4 Fori	
FP5026***	26				KVG5 Vedi pag. 99	S023 - D042 - S063 - S070 - S072 S075	S024 - S024 - S033 - S125 - S154	1
FP5032***	32					-	S024 - S031 - S096 - S125	1.1
FP5035***	35					S023 - D042 - S063 - S070 - S072 - S075 - S060 - S072 - S074 - S075 - S106	S021 - S024 - S025 - S026 - S031 - S059 - S068 - S083 - S097 - S125 - S141	0.9
FP5045***	45					S060 - S070 - S071 - S072 - S074 - S075 - S106	S021 - S024 - S025 - S026 - S068 - S125 - S141	0.9
FP5056***	56	190	170	15		S072	S021 - S026	1.6
FP5063***	63					S070 - S079 - S138	S021 - S025 - S068 - S141	1.7
FP5091***	91				-	S025 - S031 - S033 - S113 - S267	2.2	
FP6032***	32				KVG6 Vedi pag. 99	S081 - S082	S021 - S035	1.8
FP6045***	45					S070 - S075 - S080 - S081 - S082	S021 - S025 - S026 - S027 - S069 - S077 - S125 - S198 - S207 - S215 - S253	2.1
FP6058***	58					S079 - S080 - S081 - S082	S024 - S025 - S026 - S027 - S038 - S077 - S078 - S207 - S215 - S237	2.4
FP6070***	70					S080	-	3.0
FP6082***	82	240	218	17		S080 - S081	S038 - S141 - 198 - 215	3.3
FP6086***	86					S090 - S092 - S166 - S091	S021 - S026 - S027 - S077 - S078 - S114 - S132 - 198 - S200	3.4
FP6101***	101					-	S027 - S035 - S113 - S132 - S148 - S176 - S228	4.2
FP6110***	110					S080	S111	5.5
FP7052***	52				KVG7 Vedi pag. 99	-	S028 - S108 - S112 - S133 - S192	4.4
FP7066***	66					S090 - S092 - S166	-	4.8
FP7069***	69	288	258	22		-	S108 - S143 - S148 - S192 - S201 - S204 - S281 - S282	4.9
FP7086***	86					S091 - S092 - S117 - S166	S022 - S027 - S028 - S108 - S112 - S184 - S192 - S201 - S228 - S300	5.2
FP7111***	111					S091 - S092 - S117 - S145	S028 - S108 - S112 - S133 - S184	6.3

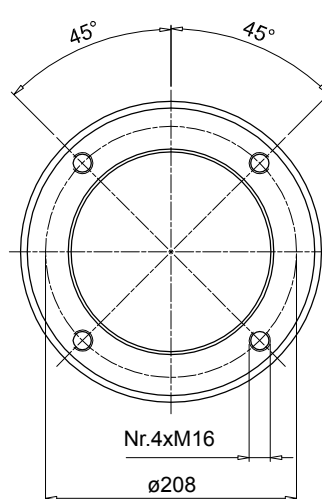
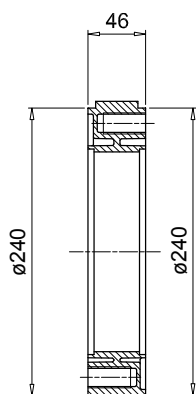
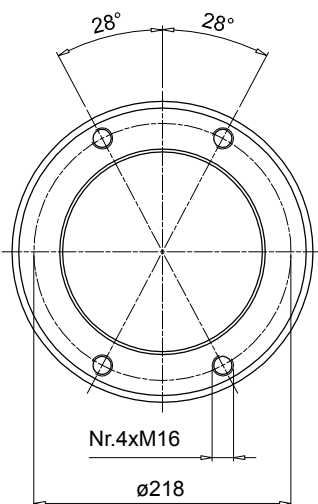
Il codice della flangia pompa deve essere completato con il codice interfaccia disponibile
Esempio: **FP6032S021**

Interfaccia flangia pompa

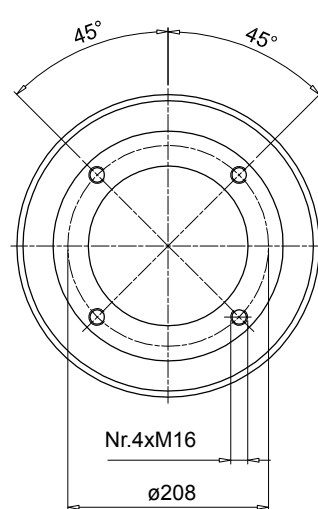
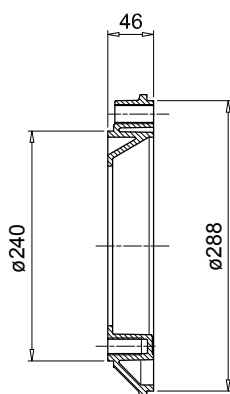
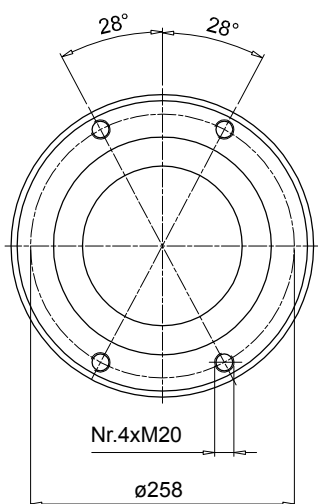
Interfaccia motore



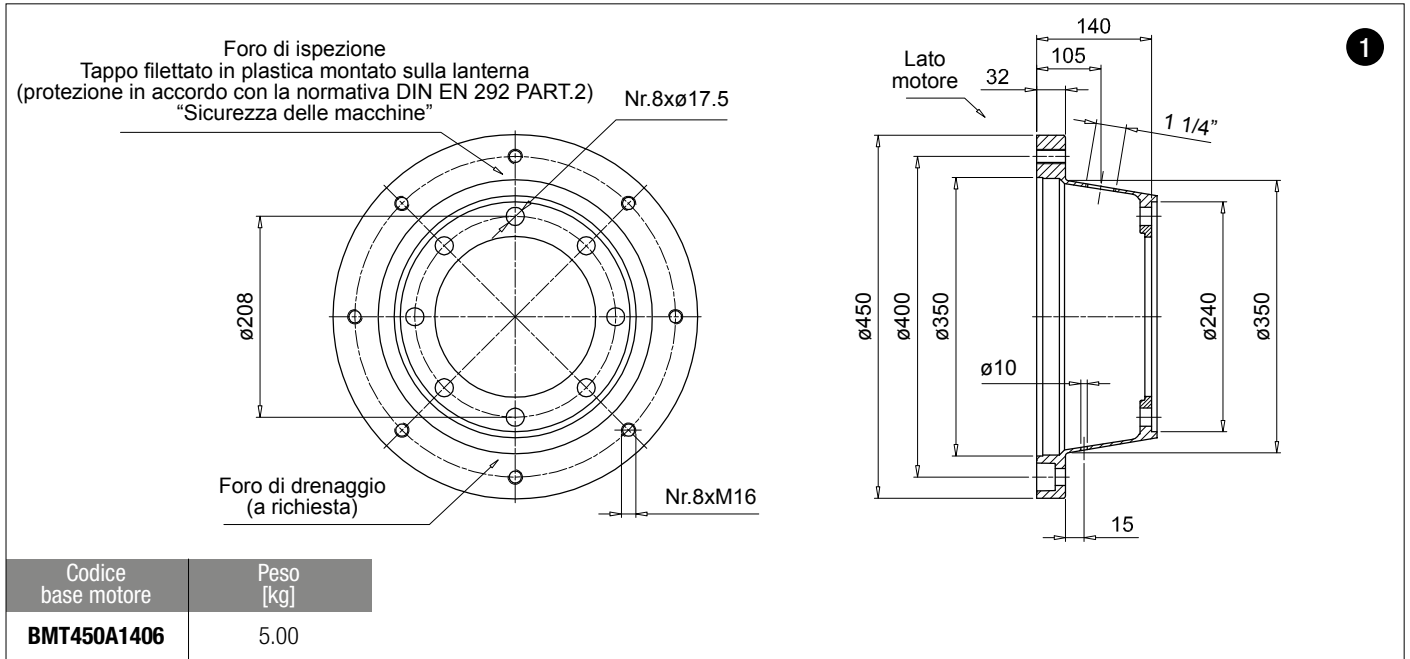
Code	Peso [kg]
AD60465	1.30



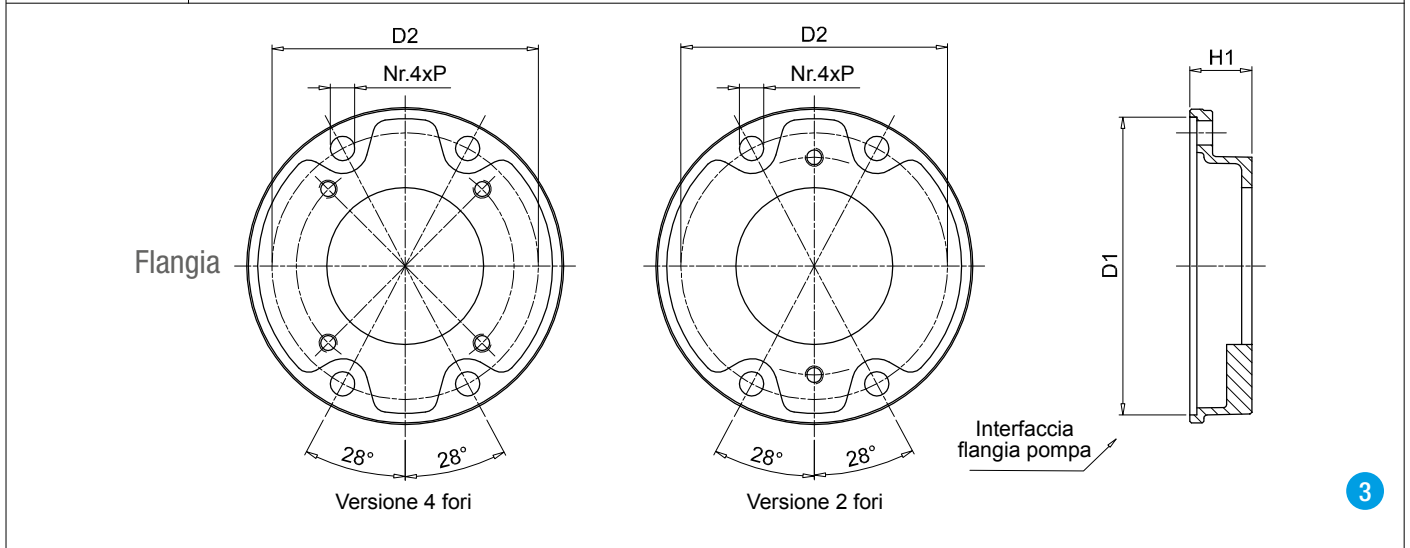
Code	Peso [kg]
AD60466	1.60



Code	Peso [kg]
AD60467	2.50



1



3

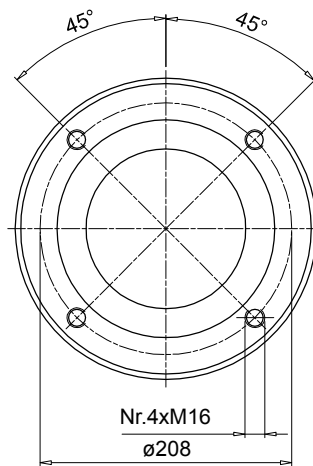
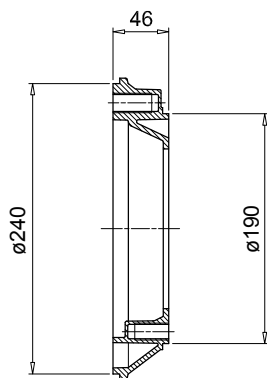
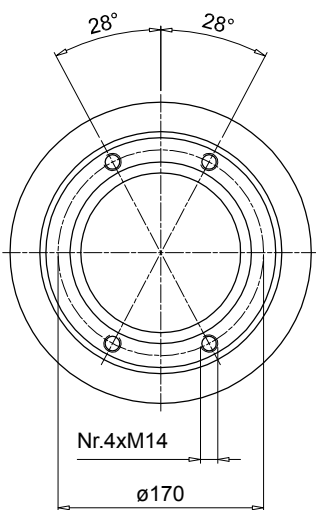
Cod. flangia pompa	H1	D1	D2	P	Kit di montaggio	Interfaccia pompa disponibile		Peso [kg]
						2 Fori	4 Fori	
FP5026***	26				KVG5 Vedi pag. 99	S023 - D042 - S063 - S070 - S072 S075	S024 - S024 - S033 - S125 - S154	1.0
FP5032***	32					-	S024 - S031 - S096 - S125	1.1
FP5035***	35					S023 - D042 - S063 - S070 - S072 - S075 - S060 - S072 - S074 - S075 - S106	S021 - S024 - S025 - S026 - S031 - S059 - S068 - S083 - S097 - S125 - S141	0.9
FP5045***	45					S060 - S070 - S071 - S072 - S074 - S075 - S106	S021 - S024 - S025 - S026 - S068 - S125 - S141	0.9
FP5056***	56	190	170	15		S072	S021 - S026	1.6
FP5063***	63					S070 - S079 - S138	S021 - S025 - S068 - S141	1.7
FP5091***	91				-	S025 - S031 - S033 - S113 - S267	2.2	
FP6032***	32				KVG6 Vedi pag. 99	S081 - S082	S021 - S035	1.8
FP6045***	45					S070 - S075 - S080 - S081 - S082	S021 - S025 - S026 - S027 - S069 - S077 - S125 - S198 - S207 - S215 - S253	2.1
FP6058***	58					S079 - S080 - S081 - S082	S024 - S025 - S026 - S027 - S038 - S077 - S078 - S207 - S215 - S237	2.4
FP6070***	70					S080	-	3.0
FP6082***	82	240	218	17		S080 - S081	S038 - S141 - 198 - 215	3.3
FP6086***	86					S090 - S092 - S166 - S091	S021 - S026 - S027 - S077 - S078 - S114 - S132 - 198 - S200	3.4
FP6101***	101					-	S027 - S035 - S113 - S132 - S148 - S176 - S228	4.2
FP6110***	110					S080	S111	5.5
FP7052***	52				KVG7 Vedi pag. 99	-	S028 - S108 - S112 - S133 - S192	4.4
FP7066***	66					S090 - S092 - S166	-	4.8
FP7069***	69	288	258	22		-	S108 - S143 - S148 - S192 - S201 - S204 - S281 - S282	4.9
FP7086***	86					S091 - S092 - S117 - S166	S022 - S027 - S028 - S108 - S112 - S184 - S192 - S201 - S228 - S300	5.2
FP7111***	111					S091 - S092 - S117 - S145	S028 - S108 - S112 - S133 - S184	6.3

Il codice della flangia pompa deve essere completato con il codice interfaccia disponibile

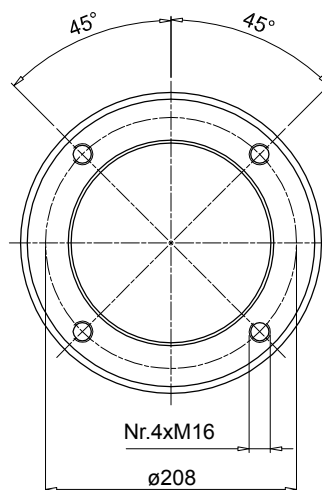
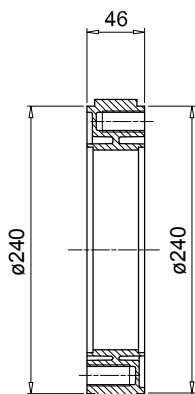
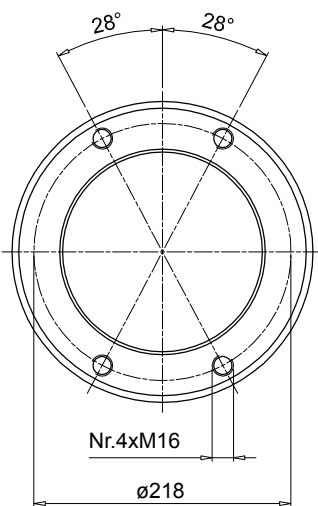
Esempio: **FP6032S021**

Interfaccia flangia pompa

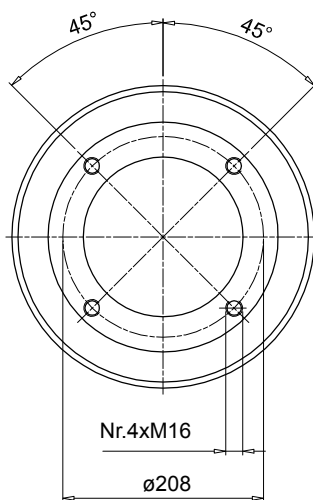
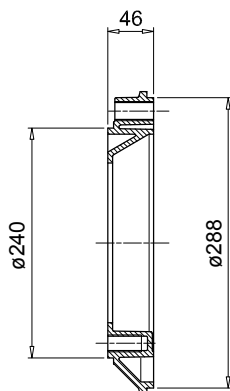
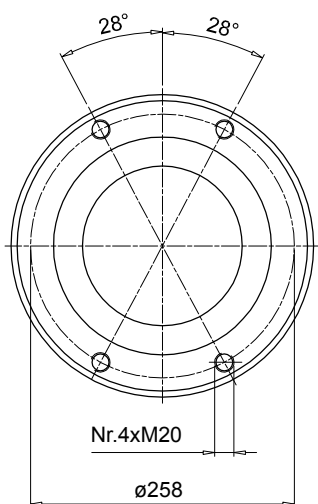
Interfaccia motore



Codice	Peso [kg]
AD60465	1.30



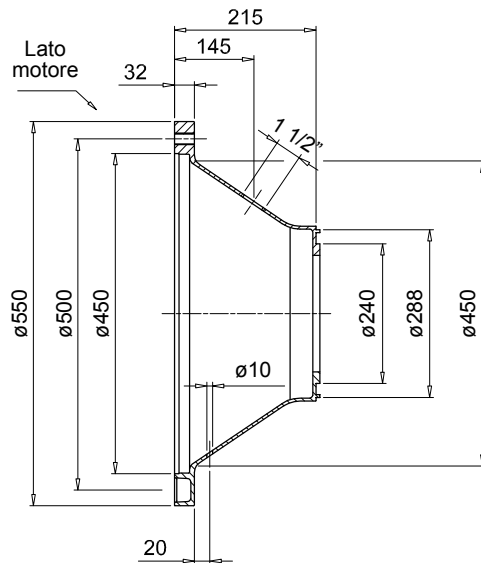
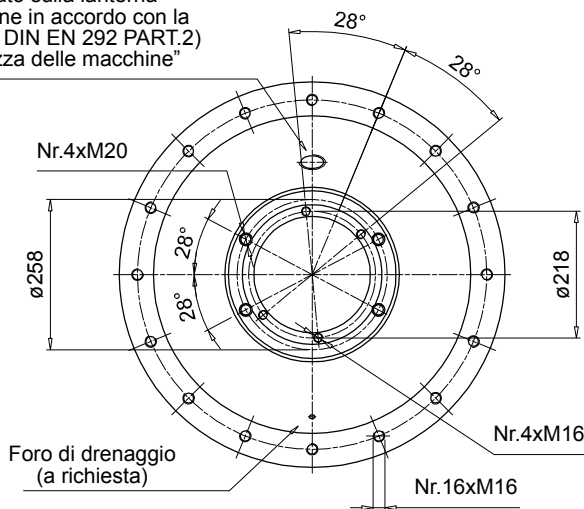
Codice	Peso [kg]
AD60466	1.60



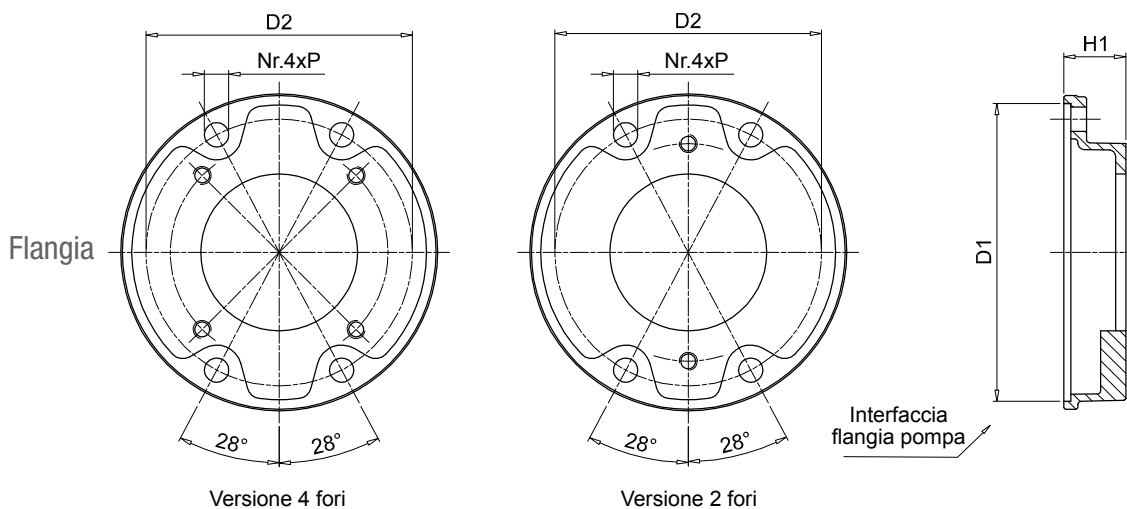
Codice	Peso [kg]
AD60467	2.50

1

Foro di ispezione
Tappo filettato in plastica
montato sulla lanterna
(protezione in accordo con la
normativa DIN EN 292 PART.2)
"Sicurezza delle macchine"



Codice base motore	Peso [kg]
BMT550A21567	8.80



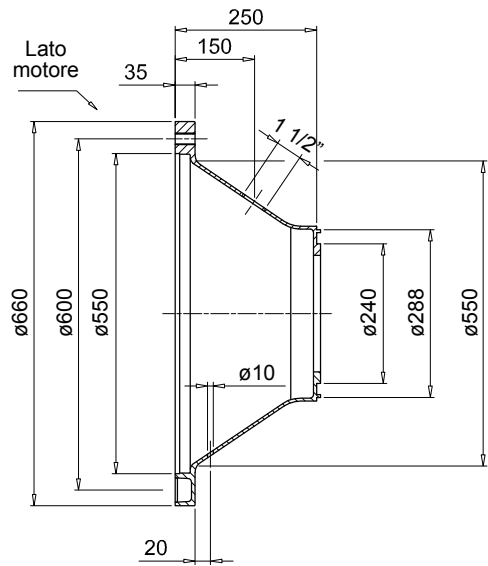
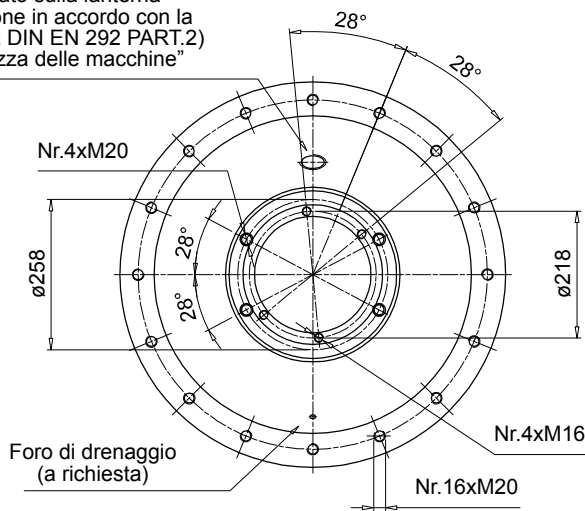
3

Cod. flangia pompa	H1	D1	D2	P	Kit di montaggio	Interfaccia pompa disponibile		Peso [kg]	
						2 Fori	4 Fori		
FP6032***	32				KVG6 Vedi pag. 99	S081 - S082	S021 - S035	1.8	
FP6045***	45			S070 - S075 - S080 - S081 - S082		S021 - S025 - S026 - S027 - S069 - S077 - S125 - S198 - S207 - S215 - S253	2.1		
FP6058***	58			S079 - S080 - S081 - S082		S024 - S025 - S026 - S027 - S038 - S077 - S078 - S207 - S215 - S237	2.4		
FP6070***	70	240	218	S080		-	3.0		
FP6082***	82			S080 - S081		S038 - S141 - 198 - 215	3.3		
FP6086***	86			S090 - S092 - S166 - S091		S021 - S026 - S027 - S077 - S078 - S114 - S132 - 198 - S200	3.4		
FP6101***	101			-		S027 - S035 - S113 - S132 - S148 - S176 - S228	4.2		
FP6110***	110			S080		S111	5.5		
FP7052***	52					KVG7 Vedi pag. 99	-	S028 - S108 - S112 - S133 - S192	4.4
FP7066***	66			S090 - S092 - S166			-	4.8	
FP7069***	69	288	258	22	-		S108 - S143 - S148 - S192 - S201 - S204 - S281 - S282	4.9	
FP7086***	86			S091 - S092 - S117 - S166	S022 - S027 - S028 - S108 - S112 - S184 - S192 - S201 - S228 - S300		5.2		
FP7111***	111			S091 - S092 - S117 - S145	S028 - S108 - S112 - S133 - S184		6.3		

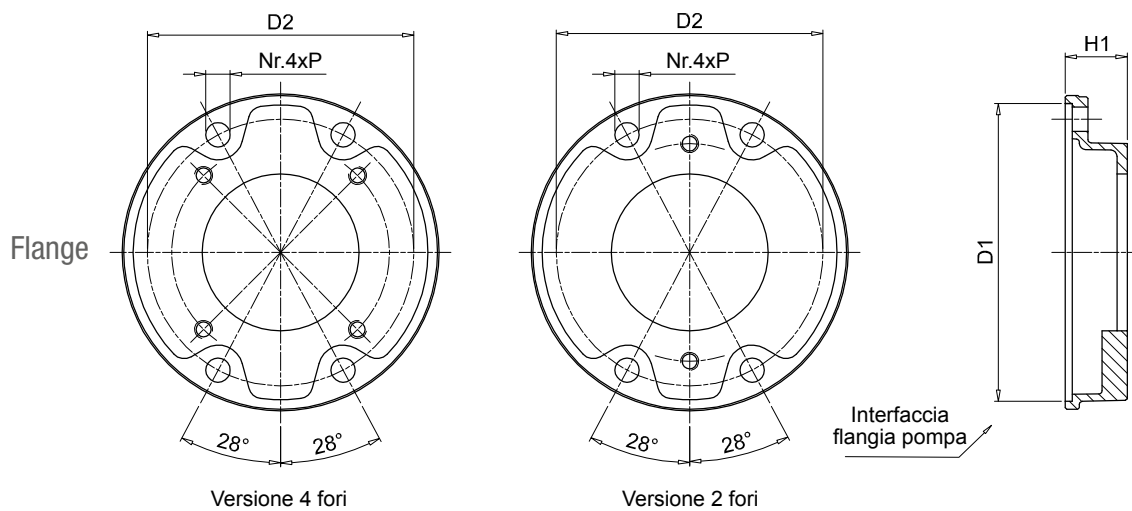
Il codice della flangia pompa deve essere completato con il codice interfaccia disponibile
Esempio: **FP6032S021**

1

Foro di ispezione
Tappo filettato in plastica
montato sulla lanterna
(protezione in accordo con la
normativa DIN EN 292 PART.2)
"Sicurezza delle macchine"



Codice base motore	Peso [kg]
BMT660A25067	12.00



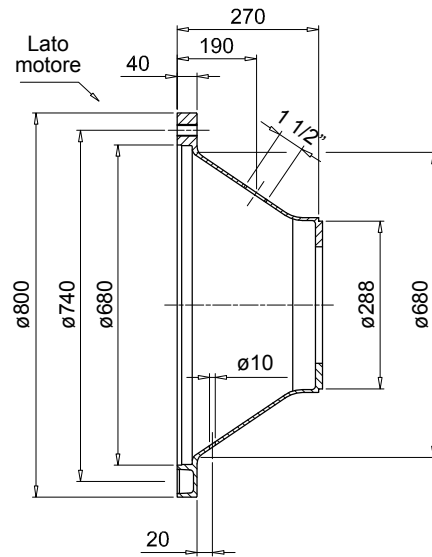
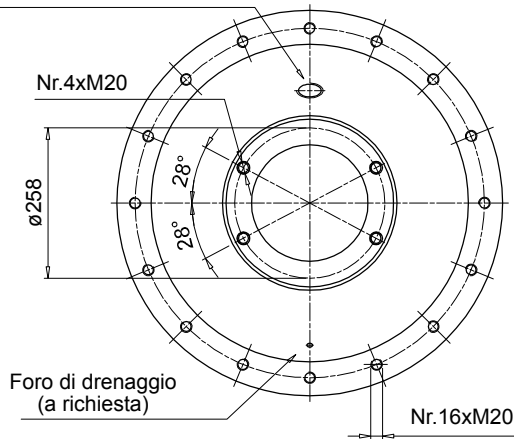
3

Cod. flangia pompa	H1	D1	D2	P	Kit di montaggio	Interfaccia pompa disponibile		Peso [kg]			
						2 Fori	4 Fori				
FP6032***	32				KVG6 Vedi pag. 99	S081 - S082	S021 - S035	1.8			
FP6045***	45			S070 - S075 - S080 - S081 - S082		S021 - S025 - S026 - S027 - S069 - S077 - S125 - S198 - S207 - S215 - S253	2.1				
FP6058***	58			S079 - S080 - S081 - S082		S024 - S025 - S026 - S027 - S038 - S077 - S078 - S207 - S215 - S237	2.4				
FP6070***	70	240	218	17		S080	-	3.0			
FP6082***	82					S080 - S081	S038 - S141 - 198 - 215	3.3			
FP6086***	86					S090 - S092 - S166 - S091	S021 - S026 - S027 - S077 - S078 - S114 - S132 - 198 - S200	3.4			
FP6101***	101					-	S027 - S035 - S113 - S132 - S148 - S176 - S228	4.2			
FP6110***	110				S080	S111	5.5				
FP7052***	52							KVG7 Vedi pag. 99	-	S028 - S108 - S112 - S133 - S192	4.4
FP7066***	66						S090 - S092 - S166		-	4.8	
FP7069***	69	288	258	22	-	S108 - S143 - S148 - S192 - S201 - S204 - S281 - S282	4.9				
FP7086***	86				S091 - S092 - S117 - S166	S022 - S027 - S028 - S108 - S112 - S184 - S192 - S201 - S228 - S300	5.2				
FP7111***	111				S091 - S092 - S117 - S145	S028 - S108 - S112 - S133 - S184	6.3				

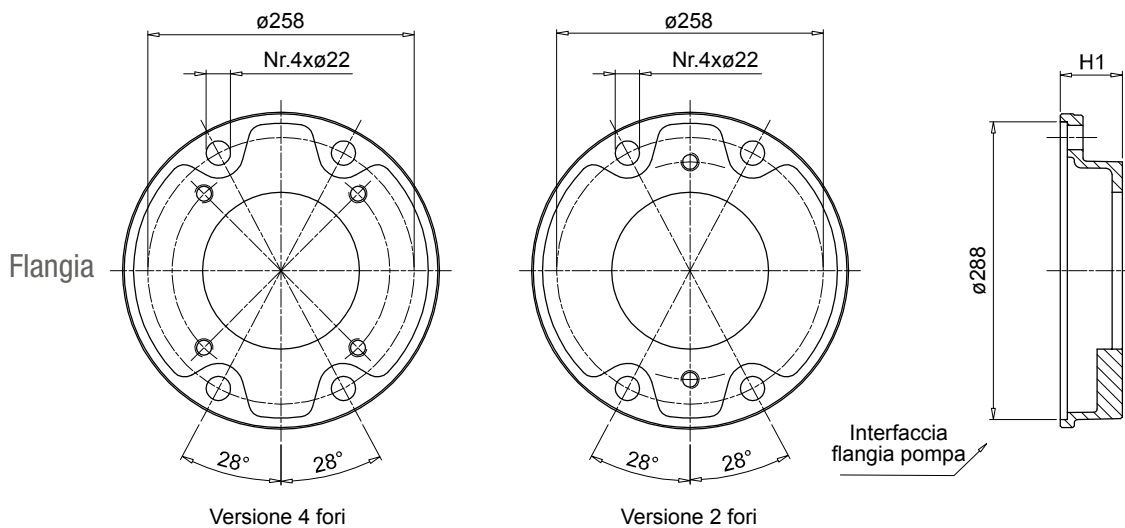
Il codice della flangia pompa deve essere completato con il codice interfaccia disponibile
Esempio: **FP6032S021**

1

Foro di ispezione
Tappo filettato in plastica
montato sulla lanterna
(protezione in accordo con la
normativa DIN EN 292 PART.2)
"Sicurezza delle macchine"



Codice base motore	Peso [kg]
BAD800A2707	31.00



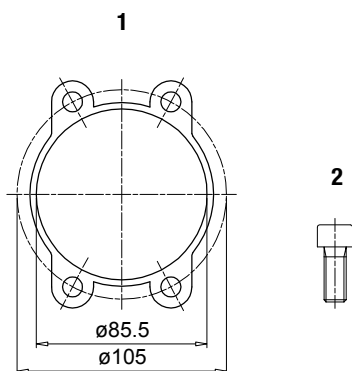
3

Cod. flangia pompa	H1	D1	D2	P	Kit di montaggio	Interfaccia pompa disponibile		Peso [kg]
						2 Fori	4 Fori	
FP7052***	52				-	S028 - S108 - S112 - S133 - S192		4.4
FP7066***	66				KVG7	S090 - S092 - S166	-	4.8
FP7069***	69	288	258	22	Vedi pag. 99	-	S108 - S143 - S148 - S192 - S201 - S204 - S281 - S282	4.9
FP7086***	86					S091 - S092 - S117 - S166 -	S022 - S027 - S028 - S108 - S112 - S184 - S192 - S201 - S228 - S300	5.2
FP7111***	111					S091 - S092 - S117 - S145	S028 - S108 - S112 - S133 - S184	6.3

Il codice della flangia pompa deve essere completato con il codice interfaccia disponibile

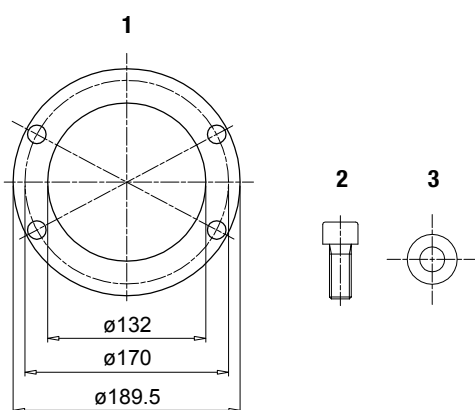
Esempio: **FP7052S028**

KVG1



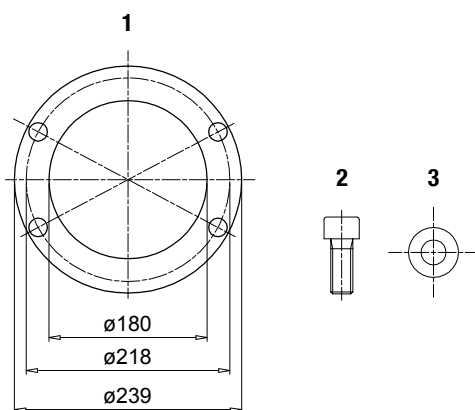
Componenti				
Pos.	Descrizione	Quantità	Materiale	Coppia di serraggio
1	Guarnizione per flangia supplementare FR1	1	Carta	-
2	Vite T.C.E.I. M8x20 UNI-5931 8.8	4	Acciaio	15 Nm

KVG5



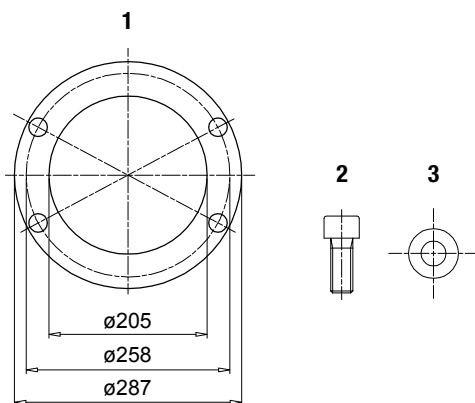
Componenti				
Pos.	Descrizione	Quantità	Materiale	Coppia di serraggio
1	Guarnizione per flangia supplementare FP5 / AD5	1	Carta	-
2	Vite T.C.E.I. M14x35 UNI-5931 8.8	4	Acciaio	90 Nm
3	Rondella Schnorr 14	4	Acciaio	-

KVG6



Componenti				
Pos.	Descrizione	Quantità	Materiale	Coppia di serraggio
1	Guarnizione per flangia supplementare FP6 / AD6	1	Carta	-
2	Vite T.C.E.I. M16x35 UNI-5931 8.8	4	Acciaio	130 Nm
3	Rondella Schnorr 16	4	Acciaio	-

KVG7



Componenti				
Pos.	Descrizione	Quantità	Materiale	Coppia di serraggio
1	Guarnizione per flangia supplementare FP7 / AD7	1	Carta	-
2	Vite T.C.E.I. M20x50 UNI-5931 8.8	4	Acciaio	200 Nm
3	Rondella Schnorr 20	4	Acciaio	-