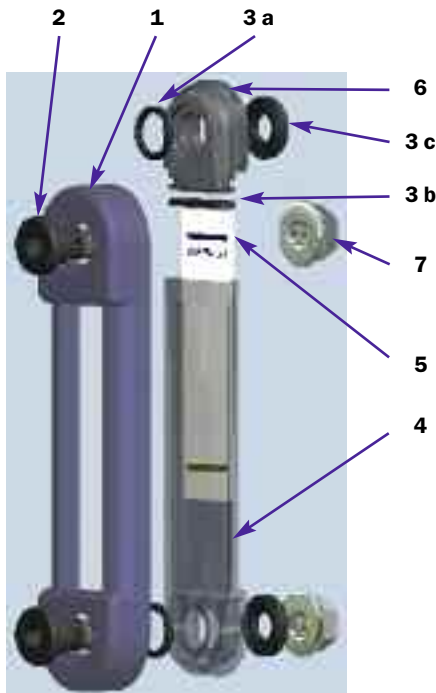
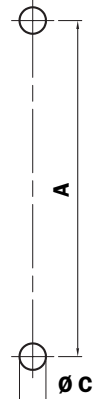


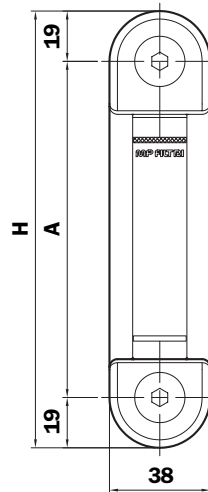
Dimensioni



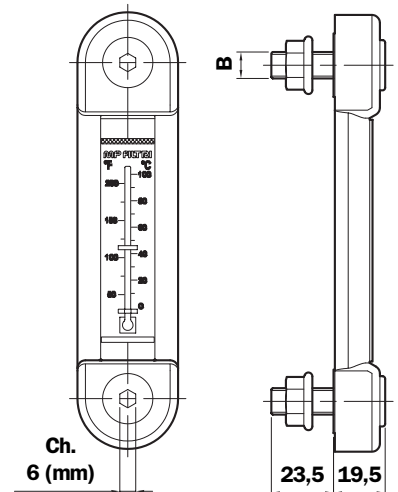
Foratura del serbatoio



LVA.....S



LVA.....T



LVA (Materiali)

- 1 - Coperchio: Poliammide
- 2 - Viti: Acciaio Zincato
- 3 - Guarnizioni: NBR
FPM
- 4 - Vetrino: Poliammide
- 5 - Targhetta: Alluminio Verniciato
- 6 - Cappello terminale: Nylon
- 7 - Dadi: Acciaio Zincato

Peso

- LVA10: 0,13 Kg
- LVA20: 0,18 Kg
- LVA30: 0,23 Kg

Quantità per confezione Nr. Pezzi

LVA 10

Grand.	A	H
LVA10	76	114
LVA20	127	165
LVA30	254	292

Coppia di serraggio vite: 15Nm

Tipo	B	C
LVA.....M10	M10	10,5
LVA.....M12	M12	12,5
LVA.....U38	3/8" UNC	10
LVA.....U12	1/2" UNC	13,5

Codice d'ordinazione

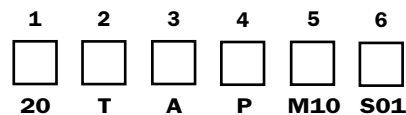
LVA20T.....S01



Indicatore di livello

LVA

Esempio: LVA



1 - Grandezza

- 10
- 20
- 30

2 - Accessori

- S Senza termometro
- T Con termometro

3 - Guarnizioni

- A NBR
- V FPM

4 - Coperchio

- P Coperchio in Poliammide

5 - Connessione

- M10 Viti M10
- M12 Viti M12
- U38 Viti 3/8" UNC
- U12 Viti 1/2" UNC

6 - Opzioni

- S01 Con dadi - Targhetta MP Filtri
- S02 Senza dadi - Targhetta MP Filtri