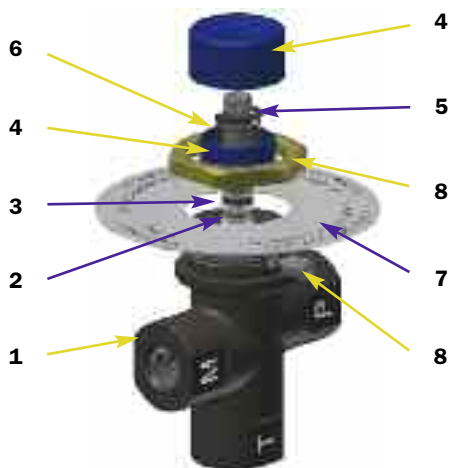


Serie EM1 - A



EM1-A (Materiali)

- 1 - Corpo: Ghisa
- 2 - Perno: Acciaio
- 3 - Guarnizioni: NBR - FPM
- 4 - Manop./Coperc.: Nylon
- 5 - Anello di arresto: Acciaio
- 6 - Molla: Acciaio
- 7 - Targhetta: Alluminio
- 8 - Dado-Vite: Acciaio Zincato

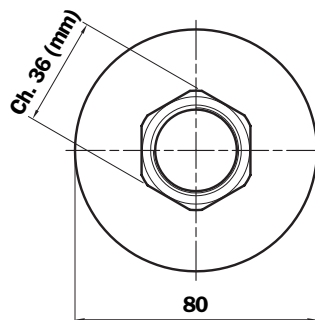
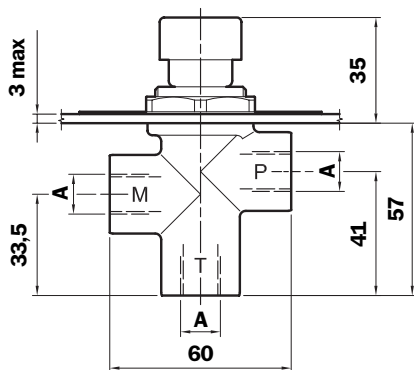
Pesi

EM1-A: 0,410 Kg

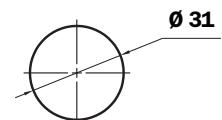
Istruzioni per l'utilizzo degli esclusori serie: EM1 "A"

- 1**
Pulsante non premuto: manometro escluso.
- 2**
Pulsante premuto: manometro in misura.
- 3**
Pulsante premuto e ruotato (indifferentemente dx o sx): il pulsante rimane in posizione, il manometro misura la pressione in modo continuo.
- 4**
Per escludere il manometro dalla misurazione della pressione, ruotare il pulsante fino a quando torna nella posizione di non premuto.

Dimensioni



Foratura di Montaggio



Tipo	A
G1	G 1/4"
G2	1/4" NPT
G3	SAE 5 (1/2" 20 UNF)

Codice d'ordinazione

Esclusore per Manometro EM1

Esempio: EM1

1	2	3	4
<input type="checkbox"/>	<input type="checkbox"/>	<input type="checkbox"/>	<input type="checkbox"/>
A	G1	A	P01

1 - Tipo di montaggio

A A pannello con dado esegonale

2 - Connessioni

- G1** G 1/4"
- G2** 1/4" NPT
- G3** SAE 5 (1/2" 20 UNF)

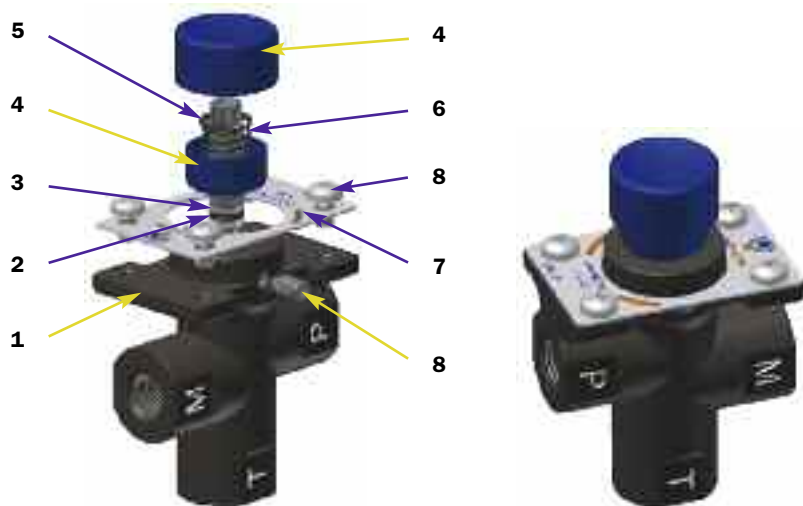
3 - Guarnizione

- A** NBR
- V** FPM

4 - Opzioni

- P01** MP Filtri standard

Serie EM1 - B



EM1-B (Materiali)

- 1 - Corpo: Ghisa
- 2 - Perno: Acciaio
- 3 - Guarnizioni: NBR - FPM
- 4 - Manop./Coperc.: Nylon
- 5 - Anello di arresto: Acciaio
- 6 - Molla: Acciaio
- 7 - Targhetta: Alluminio
- 8 - Dado-Vite: Acciaio Zincato

Pesi

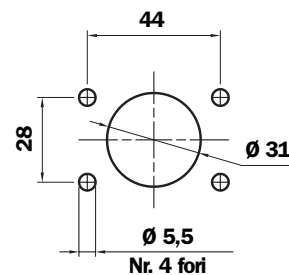
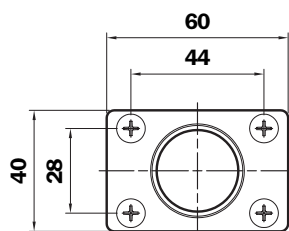
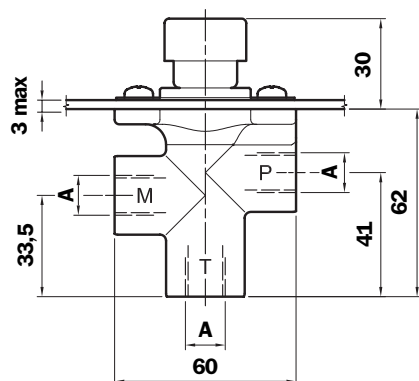
EM1-B: 0,440 Kg

Istruzioni per l'utilizzo degli esclusori serie: EM1 "B"

- 1**
Pulsante non premuto: manometro escluso.
- 2**
Pulsante premuto: manometro in misura.
- 3**
Pulsante premuto e ruotato (indifferentemente dx o sx): il pulsante rimane in posizione, il manometro misura la pressione in modo continuo.
- 4**
Per escludere il manometro dalla misurazione della pressione, ruotare il pulsante fino a quando torna nella posizione di non premuto.

Dimensioni

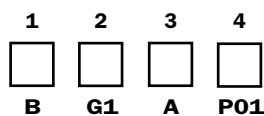
Foratura di Montaggio



Tipo	A
G1	G 1/4"
G2	1/4" NPT
G3	SAE 5 (1/2" 20 UNF)

Esclusore per Manometro EM1

Esempio: EM1



Codice d'ordinazione

1 - Tipo di montaggio

B A pannello con viti

2 - Connessioni

G1 G 1/4"
G2 1/4" NPT
G3 SAE 5 (1/2" 20 UNF)

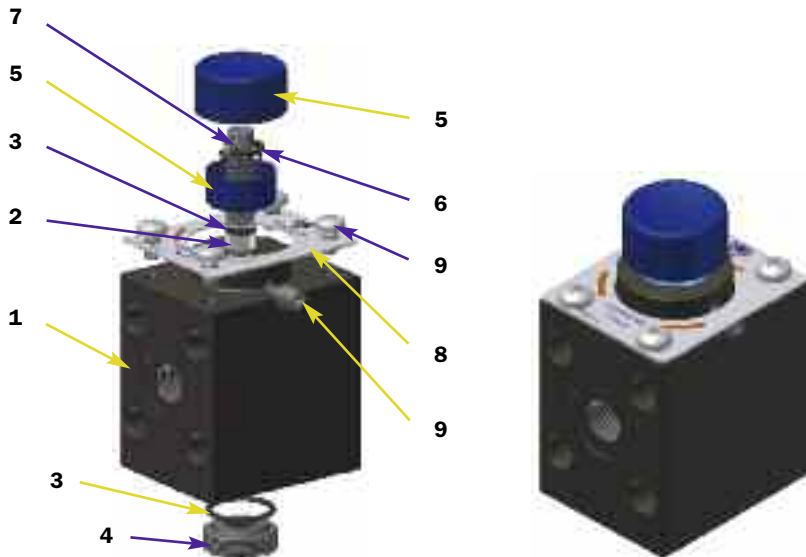
3 - Guarnizioni

A NBR
V FPM

4 - Opzioni

P01 MP Filtri standard

Serie EM1 - C



Istruzioni per l'utilizzo degli esclusori serie: EM1 "C"

1

Pulsante non premuto: manometro escluso.

2

Pulsante premuto: manometro in misura.

3

Pulsante premuto e ruotato (indifferentemente dx o sx): il pulsante rimane in posizione, il manometro misura la pressione in modo continuo.

4

Per escludere il manometro dalla misurazione della pressione, ruotare il pulsante fino a quando torna nella posizione di non premuto.

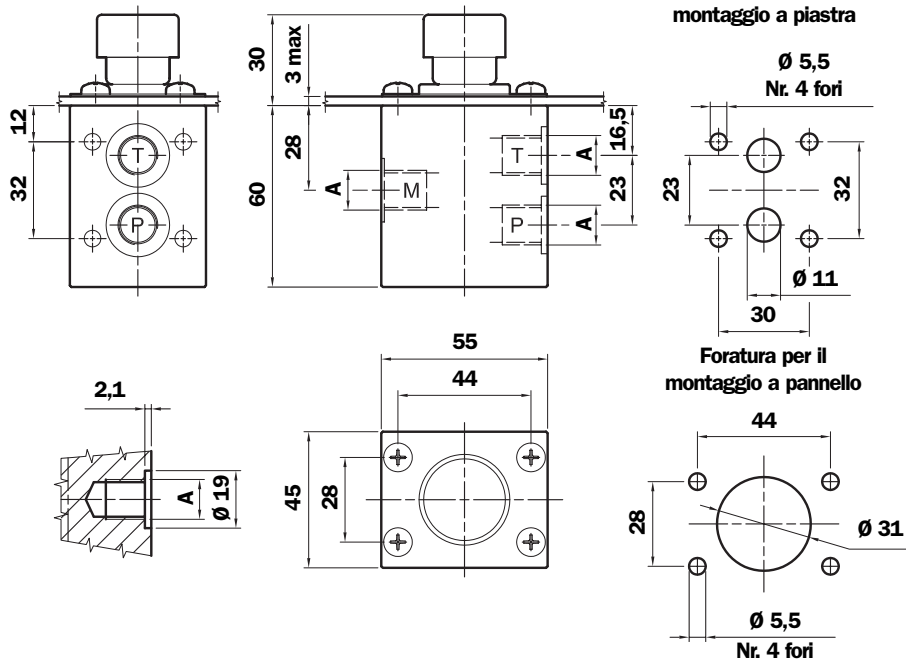
EM1-C (Materiali)

- | | |
|-------------------------------------|---------------------------------------|
| 1 - Corpo: Ghisa | 6 - Anello di arresto: Acciaio |
| 2 - Perno: Acciaio | 7 - Molla: Acciaio |
| 3 - Guarnizioni: NBR - FPM | 8 - Targhetta: Alluminio |
| 4 - Tappo: Allum. Anodizzato | 9 - Viti: Acciaio Zincato |
| 5 - Manop./Coperc.: Nylon | |

Pesi

EM1-C: 1,0 Kg

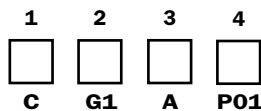
Dimensioni



Tipo	A
G1	G 1/4"
G2	1/4" NPT
G3	SAE 5 (1/2" 20 UNF)

Esclusore per Manometro EM1

Esempio: EM1



1 - Tipo di montaggio

C Universale

2 - Connessioni

- | | |
|-----------|---------------------|
| G1 | G 1/4" |
| G2 | 1/4" NPT |
| G3 | SAE 5 (1/2" 20 UNF) |

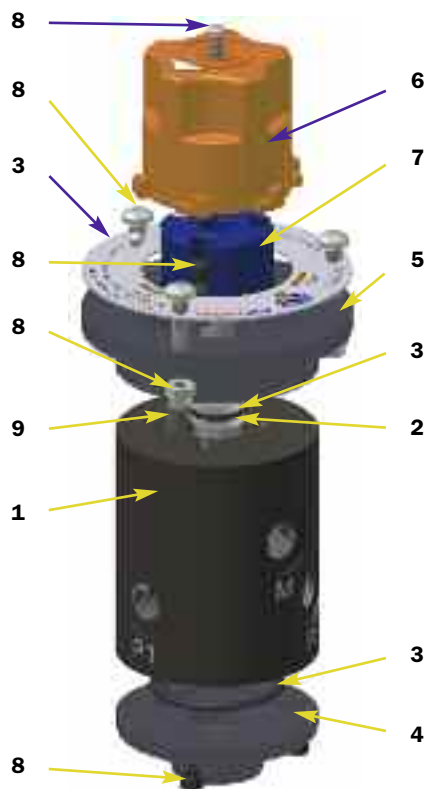
3 - Guarnizioni

- | | |
|----------|-----|
| A | NBR |
| V | FPM |

4 - Opzioni

- | | |
|------------|--------------------|
| P01 | MP Filtri standard |
|------------|--------------------|

Serie SVM



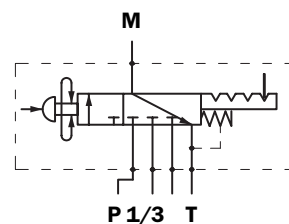
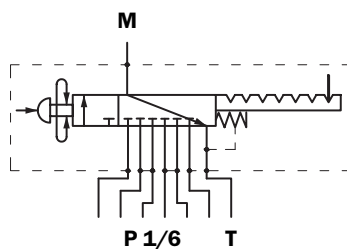
SVM (Materiali)

- 1 - Corpo: Ghisa
- 2 - Perno: Acciaio
- 3 - Guarnizioni: NBR - FPM
- 4 - Coperchio: Alluminio Anodizzato
- 5 - Flangia: Alluminio Anodizzato
- 6 - Manopola: Nylon
- 7 - Ghiera: Nylon
- 8 - Viti-Dadi: Acciaio Zincato/Fosfat.
- 9 - Spina: Acciaio

Schemi idraulici

SVM 6

SVM 3



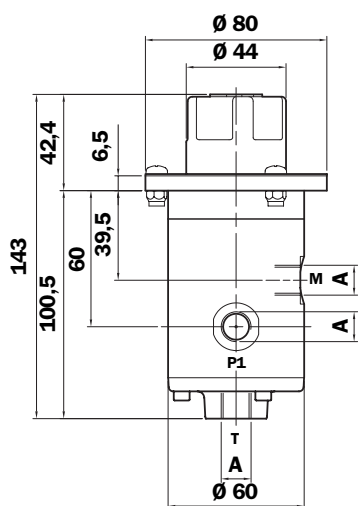
Pesi

SVM 3: 1,547 Kg

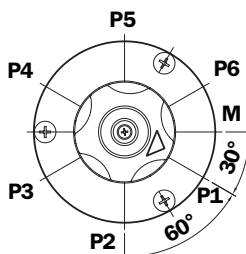
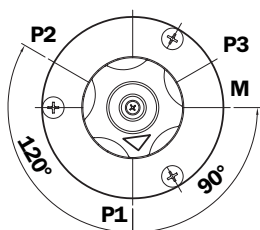
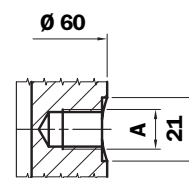
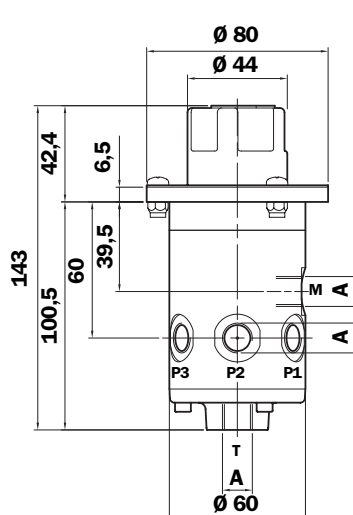
SVM 6: 1,507 Kg

Dimensioni

SVM 3

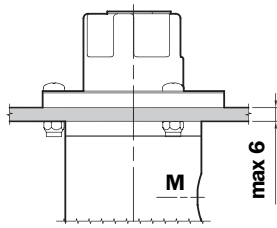


SVM 6

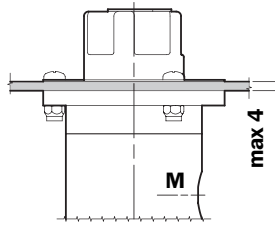
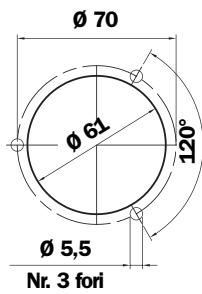


Tipo	A
G1	G 1/4"
G2	1/4" NPT
G3	SAE 5 (1/2" 20 UNF)

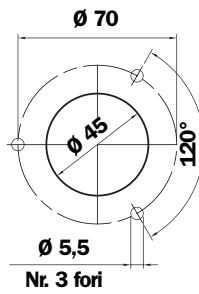
Foratura per il montaggio



Tipo A



Tipo B



Istruzioni per l'utilizzo del selettore serie: SVM

SVM

1

Manopola non premuta: manometro escluso.

2

Ruotare la manopola per selezionare la pressione.

3

Manopola premuta: manometro in misura.

4

Manopola premuta e ruotata: la manopola rimane in posizione, il manometro misura la pressione in modo continuo.

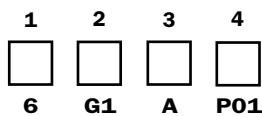
5

Per escludere il manometro dalla misurazione della pressione, ruotare la manopola fino a quando torna nella posizione di non premuta.

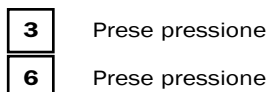


Selettore per manometro SVM

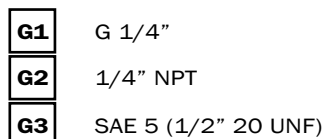
Esempio: SVM



1 - Numero di attacchi



2 - Connessioni



3 - Guarnizioni



4 - Opzioni



Codice d'ordinazione