

# Serie SCS

Filtri aria in metallo con elemento filtrante intercambiabile



## Caratteristiche tecniche

### Tappi di Carico e Filtrazione Aria

#### Filtri aria in metallo con elemento filtrante intercambiabile Portate fino a 1330 l/min

SCS è una gamma di filtri aria per la protezione del serbatoio dalla contaminazione solida contenuta nell'aria.

Sono composti da un filtro spin-on che può essere avvitato su un tubo di collegamento, montato direttamente sul serbatoio.

Sono montati direttamente sul serbatoio.

#### Caratteristiche disponibili:

- Attacco a saldare o flangiato, per una portata massima di 1415 l/min
- Filtrazione a cellulosa e microfibra per ottenere un buon livello di pulizia nel serbatoio

#### Applicazioni tipiche:

- Macchine mobili (macchine per l'edilizia e l'agricoltura)
- Attrezzature industriali

### Portata $\Delta p$ 0.02 bar

	Portate [l/min]			
	Filtrazione	P10	A03	A10
<b>SCS050</b>	550	515	530	
<b>SCS070</b>	550	515	530	
<b>SCS100</b>	1415	1300	1330	
<b>SCS150</b>	1415	1300	1330	

### Materiali

Attacco: Acciaio galvanizzato

### Temperatura

Da -25°C a +100°C

### Peso

SCS050...G1	0.200 kg
SCS050...G2	0.265 kg
SCS100...G1	0.450 kg
SCS100...G2	0.645 kg

CS/CG050	0.73 kg
CS/CG070	0.95 kg
CS100	1.3 kg
CS150	1.6 kg
CG100	1.3 kg
CG150	1.6 kg



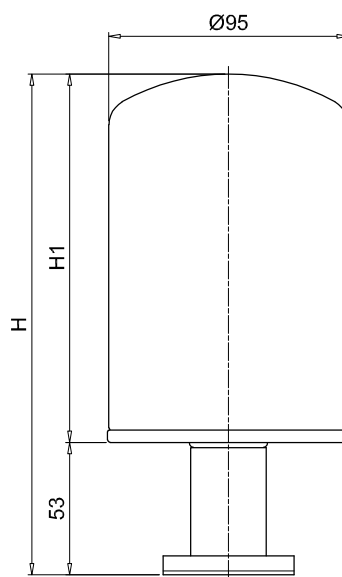
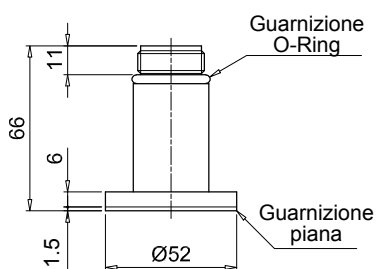
## Codici di ordinazione

### FILTRO ARIA COMPLETO

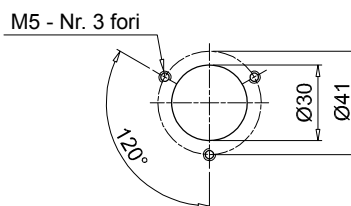
Serie e dimensioni				Esempio 1: SCS050 C G2 V P01						
<b>SCS050</b>	<b>SCS070</b>	<b>SCS100</b>	<b>SCS150</b>	Esempio 2: SCS150 C G2 A10 V P01						
Connesione										
<b>C</b>	Codolo a saldare									
<b>F</b>	Flangia filettata									
Attacco filettato		SCS050 - 070		SCS100 - 150						
<b>G1</b>	ISO 228	G 3/4"	G 1 1/4"							
<b>G2</b>	Standard U.S.	1" - 12 UNF	1 1/2" - 16 UN							
Filtrazione		Dimensione:	050	070	100	150				
Senza elemento filtrante			•	•	•	•				
<b>A03</b>	Microfibra inorganica	3 µm	•	•	•	•				
<b>A10</b>	Microfibra inorganica	10 µm	•	•	•	•				
<b>P10</b>	Carta impregnata in resina	10 µm	•	•	•	•				
Guarnizione								<b>Esecuzione</b>		
<b>A</b>	NBR							<b>P01</b>	MP Filtri standard	
<b>V</b>	FPM							<b>Pxx</b>	Personalizzata	

### ELEMENTO FILTRANTE

Serie elemento filtrante		Attacco filettato:		Esempio: CG 150 A10 V P01					
<b>CS</b>	Connesione ISO 228	G1	•						
<b>CG</b>	Connesione standard U.S.	G2	•						
Dimensioni elemento filtrante									
<b>050</b>	<b>070</b>	<b>100</b>	<b>150</b>						
Filtrazione									
<b>A03</b>	Microfibra inorganica	3 µm							
<b>A10</b>	Microfibra inorganica	10 µm							
<b>P10</b>	Carta impregnata in resina	10 µm							
Guarnizione								<b>Esecuzione</b>	
<b>A</b>	NBR							<b>P01</b>	MP Filtri standard
<b>V</b>	FPM							<b>Pxx</b>	Personalizzata



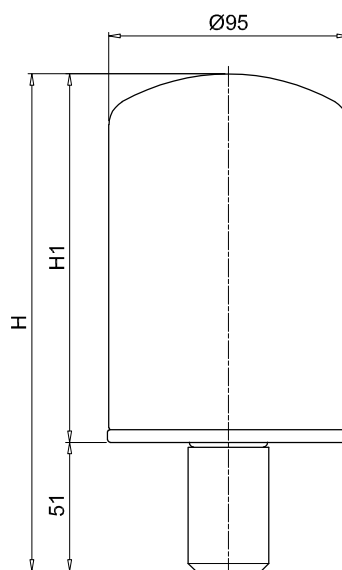
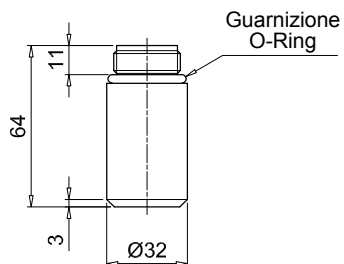
Fori sul serbatoio



SCS050-070

Flangia filettata

Dimensione	H [mm]	H1 [mm]
<b>050</b>	199	146
<b>070</b>	263	210



SCS050-070

Codolo a saldare

Dimensione	H [mm]	H1 [mm]
<b>050</b>	197	146
<b>070</b>	261	210

