

# Serie MULTIFIX SFT

Staffe di fissaggio



# MULTIFIX SFT INFORMAZIONI GENERALI

## Caratteristiche tecniche

### Accessori

#### Staffe di fissaggio

Le staffe di fissaggio MULTIFIX sono particolarmente adatti quando è necessario montare una serie di tubazioni che richiedono un'installazione ordinata e di alta precisione. Questi strumenti di fissaggio consentono di installare varie tubazioni di diverso tipo e diametro, in modo rapido, semplice e soprattutto economico.

Le staffe MULTIFIX supportano, guidano e assorbono gli urti e le vibrazioni, proteggendo i tubi ed eliminando la necessità di sistemi di montaggio complessi e antiestetici con morsetti angolari, ecc.

Una disposizione ordinata facilita la manutenzione con conseguente notevole risparmio sui costi di gestione; consente inoltre una progettazione visiva intuitiva dell'impianto, che può essere assemblato facilmente anche senza manodopera specializzata.

#### Materiali

- Coppia di staffe: Acciaio galvanizzato
- Boccola: NBR
- Distanziatore: Acciaio
- Borchie: Acciaio
- Viti: Acciaio
- Piede e vite: Acciaio

#### Peso

- SFT 38 1 0.050 kg
- SFT 51 1 0.100 kg
- SFT 78 1 0.570 kg

#### Temperatura di esercizio

Da -25°C a + 100°C



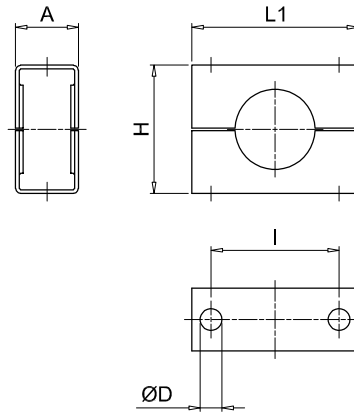
## Codici di ordinazione

### STAFFA DI FISSAGGIO COMPLETA

Serie	Esempio:			
<b>SFT</b>	SFT	51	19	P01
Dimensione				
<b>38</b>	Altezza 38 mm - 1 1/2"			
<b>51</b>	Altezza 51 mm - 2"			
<b>78</b>	Altezza 78 mm - 3"			
Numero di tubi	38	51	78	
<b>1</b>	Tubo singolo	•	•	•
<b>16</b>	Nr. 16 tubi			•
<b>19</b>	Nr. 19 tubi		•	
<b>26</b>	Nr. 26 tubi	•		
Esecuzione				
<b>P01</b>	MP Filtri standard			
<b>Pxx</b>	Personalizzata			

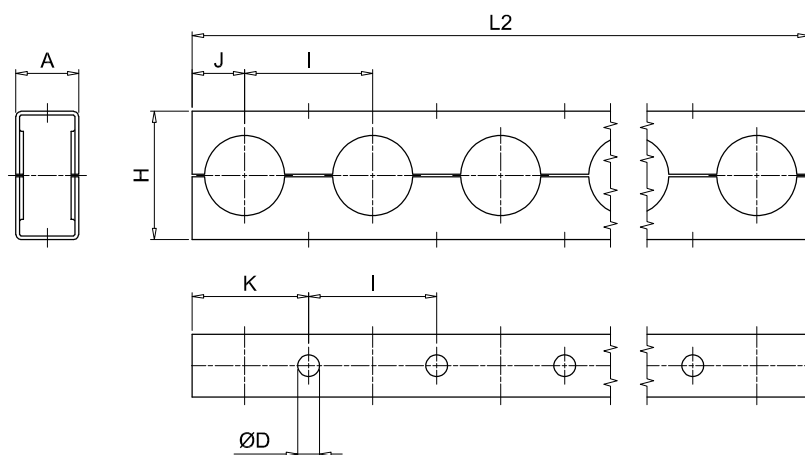
SFT

Tubo singolo



SFT

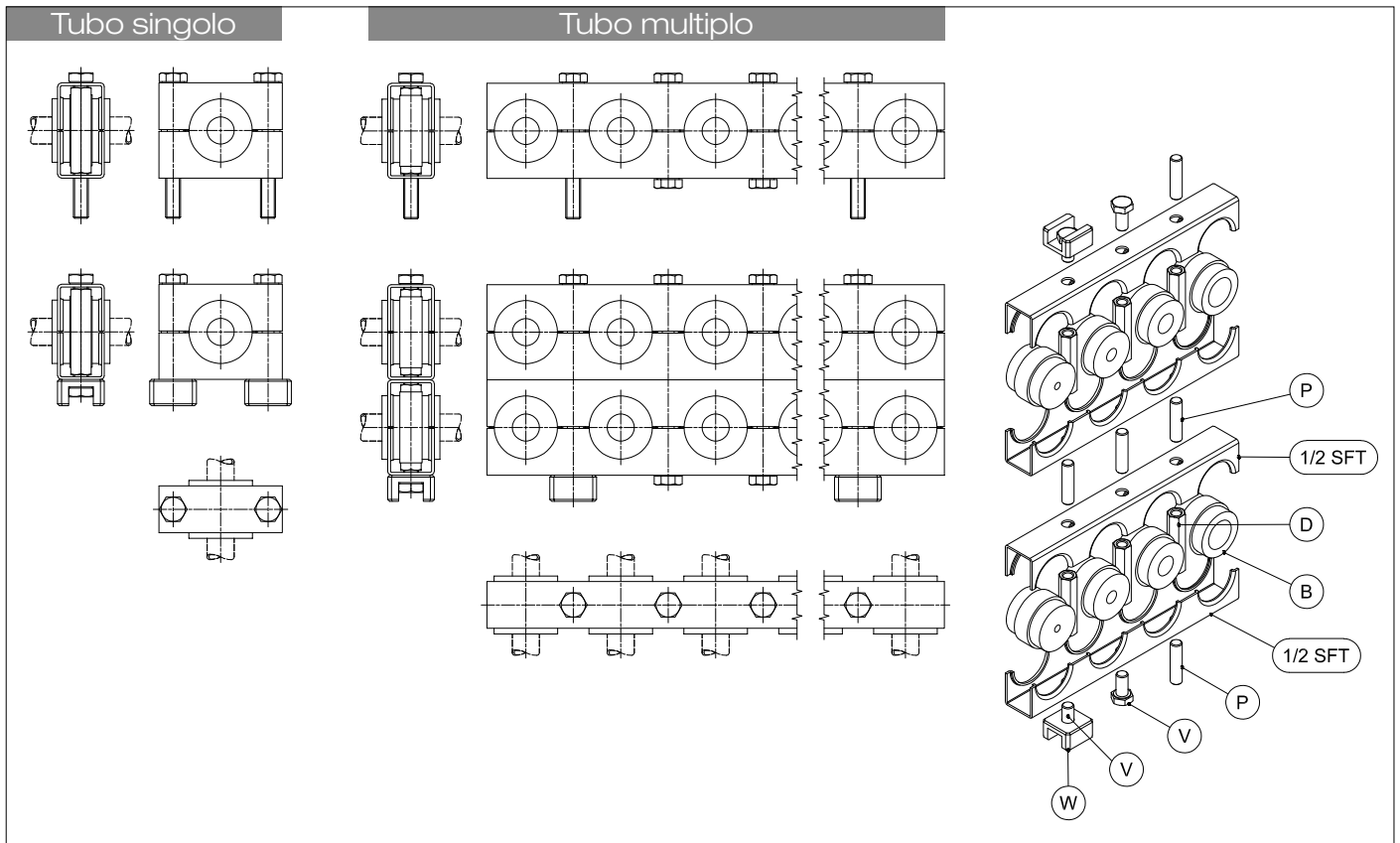
Tubo multiplo



Dimensione	A [mm]	ØD [mm]	H [mm]	I [mm]	J [mm]	K [mm]	L1 [mm]	L2 [mm]
<b>38</b>	25	8.7	38	38.1	15	34	56	982
<b>51</b>	25	8.7	51	50.8	21	46	66	956
<b>78</b>	41	11.1	78	76.2	35	73	95	1213

# MULTIFIX SFT

## Montaggio



## Codici di ordinazione

## Dimensioni

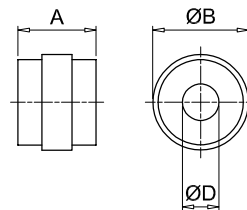
### INSERTO ELASTICO

Esempio: **B** | **51** | **1820**

<b>Serie</b>	<b>B</b> Boccia di gomma
<b>Grandezza</b>	<b>38</b> <b>51</b> <b>78</b>

Diametro del tubo	38	51	78
<b>6</b> Tubo Ø6 mm	•	•	
<b>8</b> Tubo Ø8 mm	•	•	•
<b>10</b> Tubo Ø10 mm - 1/8"	•	•	•
<b>1214</b> Tubo Ø12 ÷ 14 mm - 1/4"	•	•	•
<b>1516</b> Tubo Ø15 ÷ 16 mm - 3/8"	•	•	•
<b>1820</b> Tubo Ø18 ÷ 20 mm - 1/2"	•	•	•
<b>22</b> Tubo Ø22 mm - 5/8"	•	•	•
<b>25</b> Tubo Ø25 mm - 3/4"	•	•	•
<b>28</b> Tubo Ø28 mm		•	
<b>2830</b> Tubo Ø28 ÷ 30 mm - 7/8"			•
<b>33</b> Tubo Ø33 mm - 1"			•
<b>3538</b> Tubo Ø35 ÷ 38 mm - 1 1/8"			•
<b>42</b> Tubo Ø42 mm - 1 1/4"			•
<b>50</b> Tubo Ø50 mm			•

**B**



Grandezza	A [mm]	ØB [mm]
<b>38</b>	31	25
<b>51</b>	31	38
<b>78</b>	45	59

Diametro del tubo	ØD [mm]	Ø nom. tubo [pollici]
<b>6</b>	6	-
<b>8</b>	8	-
<b>10</b>	10	1/8"
<b>1214</b>	12÷14	1/4"
<b>1516</b>	15÷16	3/8"
<b>1820</b>	18÷20	1/2"
<b>22</b>	22	5/8"
<b>25</b>	25	3/4"
<b>28</b>	28	-
<b>2830</b>	28÷30	7/8"
<b>33</b>	33	1"
<b>3538</b>	35÷38	1 1/8"
<b>42</b>	42	1 1/4"
<b>50</b>	50	-

## DADO DI COLLEGAMENTO ESAGONALE

**D**

Esempio: **D** **51** **M**

Serie

**D** Dado di collegamento esagonale

Altezza

**38**

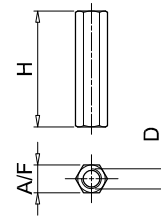
**51**

**78**

Viti

**M** Metrica

**U** UNC



Altezza	Viti [mm]	D [mm]	H [mm]	A/F [mm]
<b>38</b>	M	M8	33	11
	U	5/16" UNC		
<b>51</b>	M	M8	46	11
	U	5/16" UNC		
<b>78</b>	M	M10	72	13
	U	3/8" UNC		

## PERNO PER MONTAGGIO IN SERIE

**P**

Esempio: **P** **3851** **M**

Serie

**P** Perno per montaggio in serie

Altezza

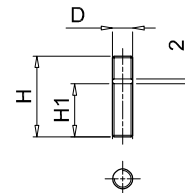
**38 - 51**

**78**

Viti

**M** Metrica

**U** UNC



Altezza	Viti [mm]	D [mm]	H [mm]	H1 [mm]
<b>38 - 51</b>	M	M8	32	21
	U	5/16" UNC		
<b>78</b>	M	M10	38	22
	U	3/8" UNC		

## VITE A TESTA ESAGONALE

**V**

Esempio: **V** **3851** **M**

Serie

**V** Vite a testa esagonale

Altezza

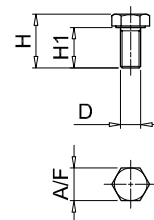
**38 - 51**

**78**

Viti

**M** Metrica

**U** UNC



Altezza	Viti [mm]	D [mm]	H [mm]	H1 [mm]	A/F [mm]
<b>38 - 51</b>	M	M8	21	16	13
	U	5/16" UNC			
<b>78</b>	M	M10	36	30	17
	U	3/8" UNC			

## PIEDE DI APPOGGIO

**W**

Esempio: **W** **3851**

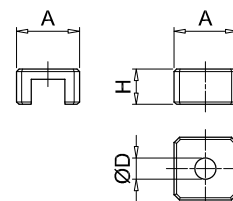
Serie

**W** Piede di appoggio

Altezza

**38 - 51**

**78**



Altezza	H [mm]	ØD [mm]	H [mm]
<b>38 - 51</b>	25	8.5	14
<b>78</b>	32	11	16