

Software CMP View

Questa guida ha lo scopo di presentare il software CMP View e facilitarne l'installazione, l'aggiornamento e l'utilizzo della più recente versione del software, nonché la navigazione nell'interfaccia utente. Prodotto internamente da MP Filtri, il software è stato progettato appositamente per aiutare i clienti a utilizzare i prodotti per il monitoraggio della contaminazione con la massima efficienza.

REQUISITI

Requisiti di sistema

CMP View è progettato per l'esecuzione su Windows 7 e versioni successive

Spazio su disco richiesto

CMP View richiede un minimo di 1GB di spazio su disco

DOWNLOAD

Data Key

I nuovi prodotti CMP sono dotati di una chiavetta dati che contiene il software

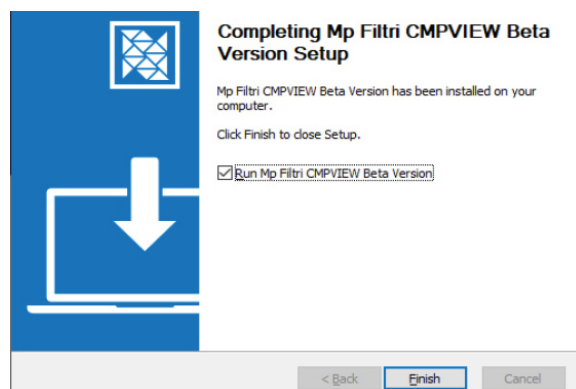
Download diretto

L'ultima versione del software è sempre disponibile per il download all'indirizzo: <https://www.mpfiltri.com/>

INSTALLATION

Impostazione

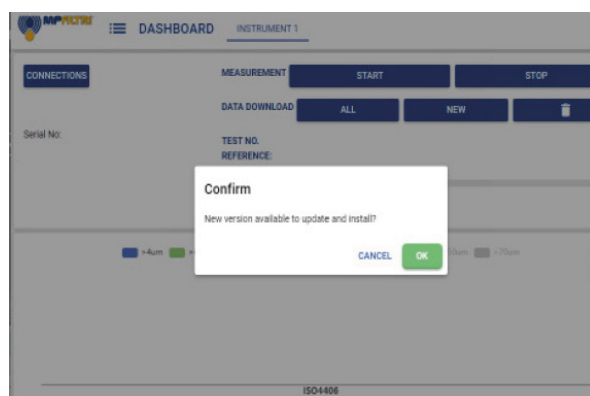
Fare doppio clic sul file del nuovo software e selezionare una cartella per l'installazione del programma. Selezionare la casella di esecuzione del software CMPVIEW di MP Filtri e premere il pulsante "Fine"



AGGIORNAMENTO

Mantenere il software aggiornato

Ogni volta che viene caricato, il software rileva la versione utilizzata e verifica la possibilità di eseguire l'aggiornamento alla versione più recente.



DISINSTALLAZIONE

Rimozione del software

Selezionare Start / Pannello di controllo. Fare doppio clic sull'icona di installazione / rimozione dei programmi. Selezionare "CMPVIEW" dall'elenco dei programmi installati e fare clic sul pulsante Aggiungi/Rimuovi.

La disinstallazione dovrebbe partire automaticamente e dovrebbe apparire un messaggio che chiede di confermare la rimozione del software CMPVIEW. Per rimuovere il software seguire le istruzioni visualizzate sullo schermo.

MATERIALI DI SUPPORTO

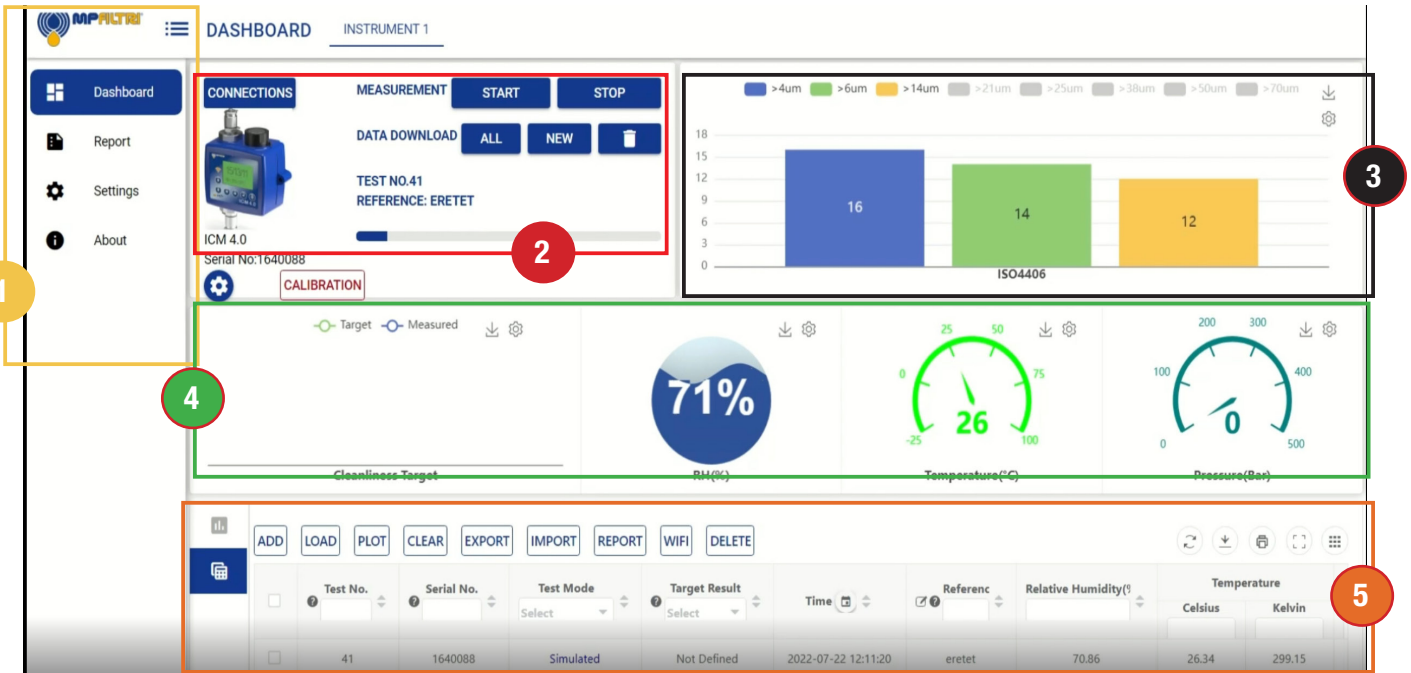
Tutorial online

Sul nostro sito Web sono disponibili toglierei i video tutorial di tutte le funzioni essenziali del software. I tutorial presentano passo passo tutte le attività importanti.

I tutorial sono guide brevi, semplici e facili da seguire, disponibili all'indirizzo:

<https://www.mpfiltri.com/>

Guida rapida dell'interfaccia di CMP VIEW



1 Menu laterale

Questo menu consente agli operatori di spostarsi tra le finestre del pannello di controllo per visualizzare le analisi e i risultati completi, i rapporti, le impostazioni e le informazioni sul software.

2 Finestra di gestione degli strumenti

Mostra il dispositivo attualmente collegato e le opzioni per la misurazione e il download dei dati. Inoltre, consente la modifica delle impostazioni dello strumento.

3 Visualizzazione grafica della pulizia

Contiene informazioni in tempo reale sulla pulizia riportate in un formato grafico. Gli operatori possono scegliere fino a otto canali di misurazione.

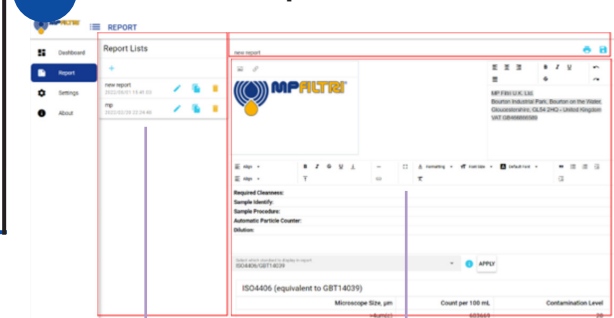
4 Visualizzazione dei risultati e delle soglie

A sinistra è possibile visualizzare la soglia di pulizia corrente. I tre quadranti riportano le misurazioni in tempo reale di umidità relativa, temperatura e pressione.

5 Finestra dei dati

Consente la gestione dei dati memorizzati e il monitoraggio dei trend, la selezione di specifici set di risultati e il caricamento, la cancellazione e l'eliminazione dei dati.

La scheda dei report



Finestra degli elenchi salvati

Consente di aprire, clonare o eliminare i dei report esistenti

Finestra di modifica

Consente di aggiungere, rimuovere o modificare i dati, e di salvare o stampare i report.

Consente agli operatori di creare report sia su dati storici che correnti. I risultati possono essere salvati in diversi formati, ad esempio in formato pdf, o possono essere stampati su carta.

In questa scheda è possibile cancellare, o anche eliminare, i report che non sono più necessari.

